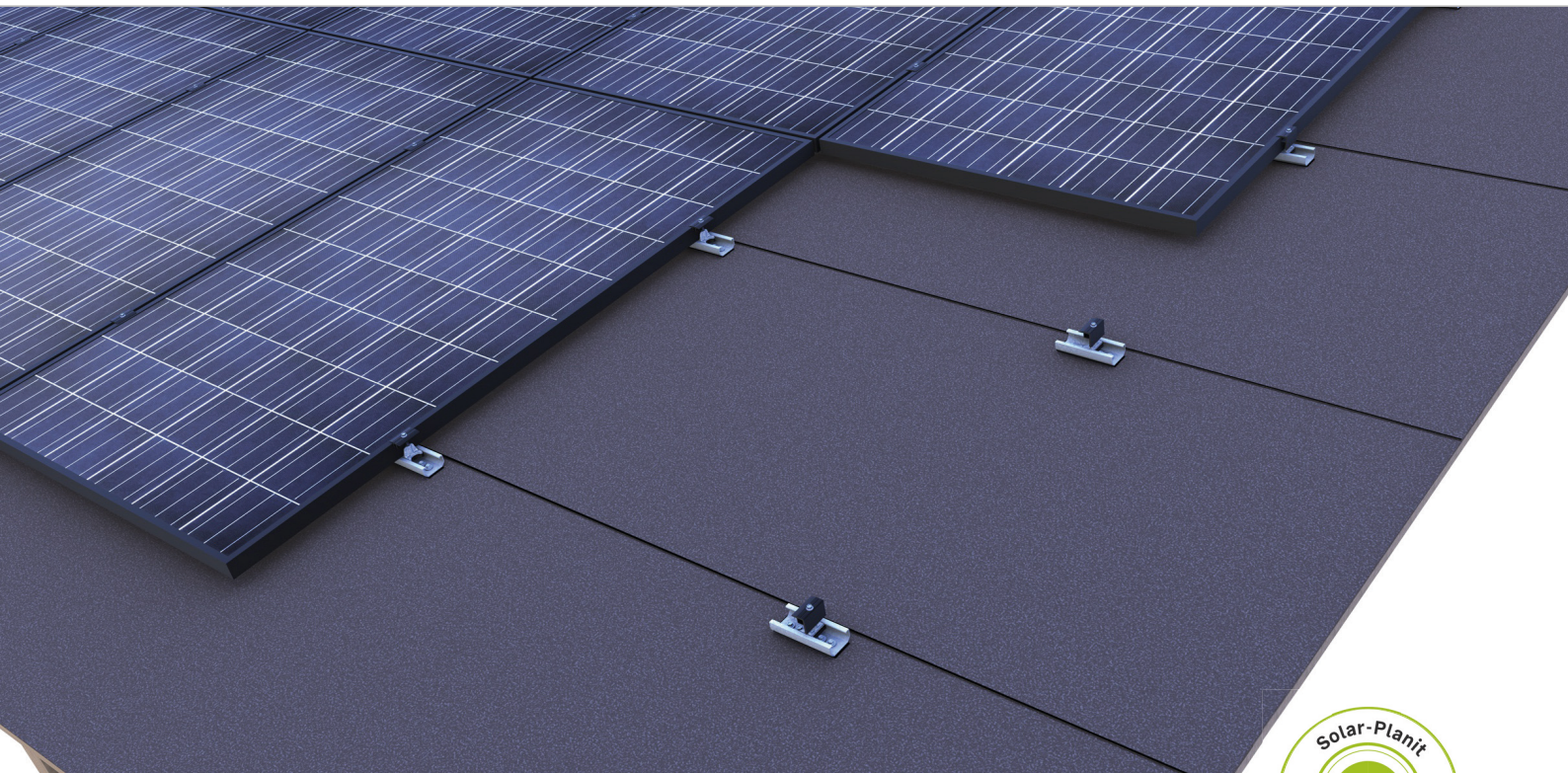
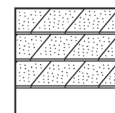


## Bitumen dak | Klemsysteem

Klemsysteem met directe bevestiging en horizontaal of verticaal gemonteerde zonnepanelen



### Verticaal of horizontaal – directe bevestiging op bitumen

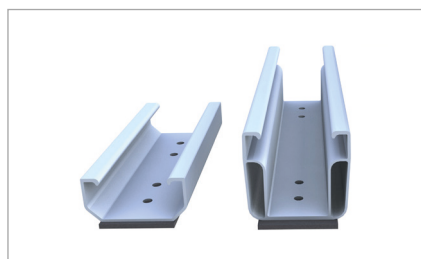
- Verticale en horizontale montage van de zonnepanelen mogelijk
- Klemming in het optimale klembereik
- Eenvoudige logistiek op de werf
- Snelle en efficiënte montage van bovenaf

### Productvarianten

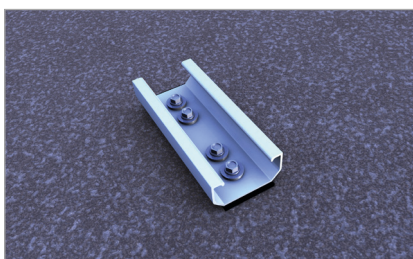
- Kort profiel C24 als materiaalbesparende en voordelige oplossing voor de objectenbranche
- Kort profiel C47 voor een goede ventilatie van de zonnepanelen met voldoende ruimte voor de dakbedekking

## VOORDELEN

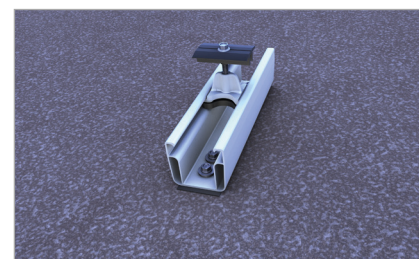
- weinig onderdelen, compleet voorgemonteerd
- lage materiaalkosten en zeer eenvoudig in het gebruik
- directe bevestiging met bouwkundig goedgekeurde afdichtschroeven
- maar één stuk montagegereedschap nodig



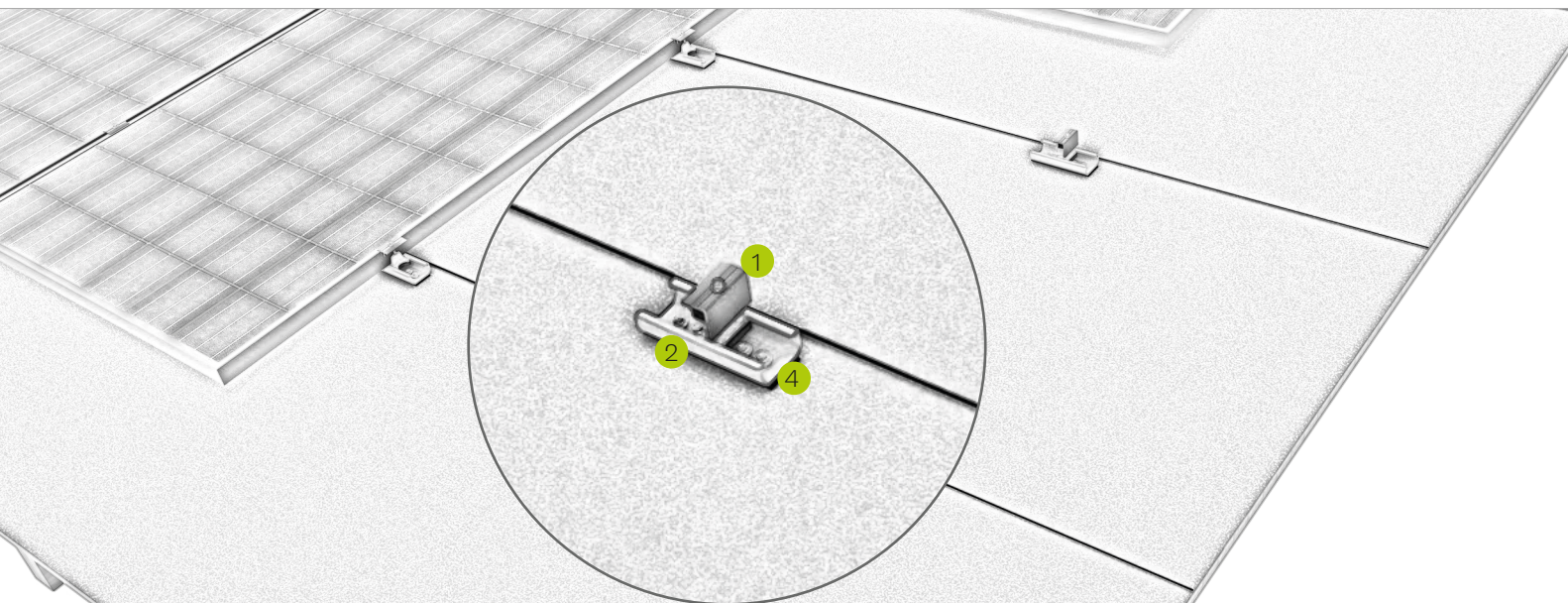
korte profielen C24 en C47



kort profiel C24 met vier afdichtschroeven voor hoge windbelasting



middenklem in kort profiel C47



Afbeelding Benaming

1

Midden- en eindklemmen

- voor zonnepaneelhoogtes 30-42 mm en 43-52 mm
- naar keuze in blank of zwart geanodiseerd

2

Kort profiel

- materiaalbesparende bevestiging in verschillende profielhoogtes
- compleet voorgemonteerd met EPDM en geperforeerde plaat

3

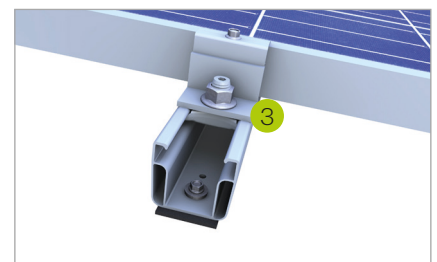
Afglijdbeveiliging

- voor het zekeren van zonnepanelen bij verticale en horizontale montage
- montagehulp op de onderste rij zonnepanelen

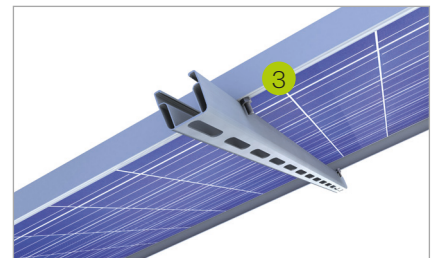
4

Bevestigingsschroef

- met bouwkundige goedkeuring
- individuele berekening van de bevestigingsmiddelen



afglijdbeveiligingsset voor zonnepanelen aan het frameboorgat voor horizontale montage



Afglijdbeveiliging bij horizontale montage

Video



novotegra GmbH  
Eisenbahnstraße 150 | 72072 Tübingen | Deutschland  
Tel. +49 7071 98987-0, info@novotegra.com  
www.novotegra.com

Vergissingen en wijzigingen voorbehouden.  
Stand: juni 2021 / TP