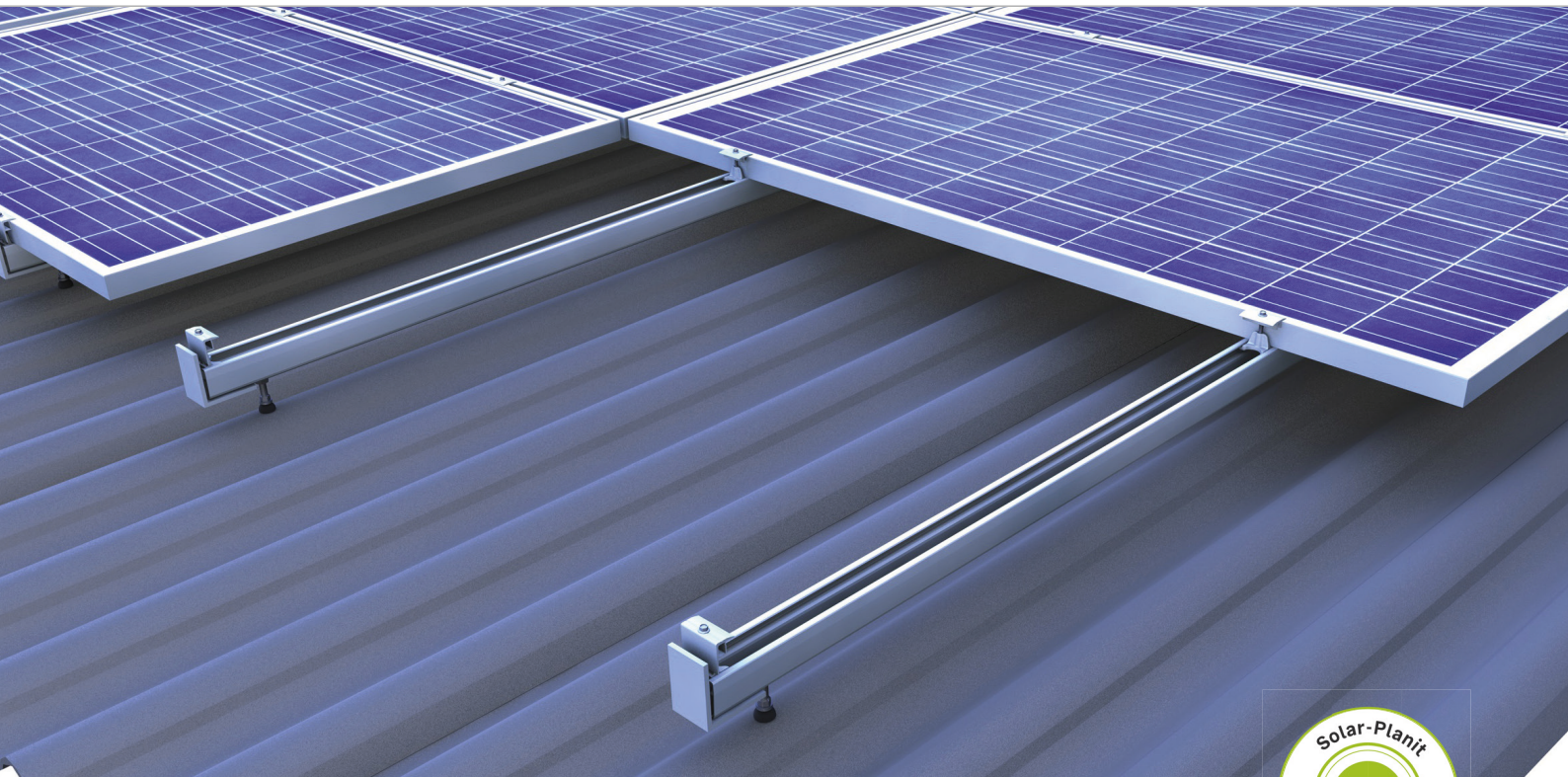
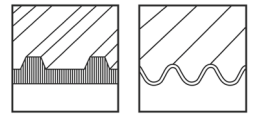


# Welleternit- und Sandwichdach | Klemmsystem

Klemmsystem einlagig mit quer montierten Modulen



## Einfache Montagesystemtechnik

- systemübergreifende Bauteile
- im Kreuzschienenverbund auch Modulhochkantmontage möglich
- 2 Klemmen für alle Rahmenhöhen in schwarz eloxiert oder blank

## Produktvarianten

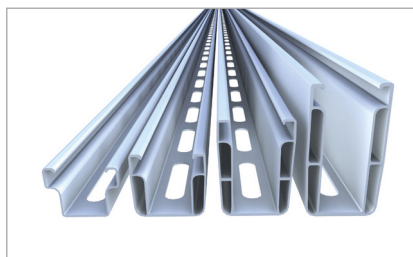
- auch für Sandwich- und Trapezblechdächer geeignet
- Stockschrauben für Holz- und Stahlpfetten erhältlich
- Holzstockschrauben in M10 und M12 erhältlich

## Ihre Vorteile

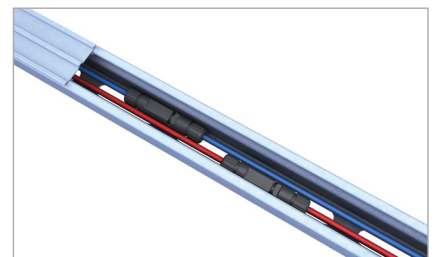
- komplett vorkonfektionierte Stockschrauben mit zentrischer Lastenleitung
- große Spannweiten möglich (C-Schiene 71-2 / C-Schiene 95-3)
- C-Schiene dient gleichzeitig als Kabelkanal
- Lösungen für Holz- und Stahlpfetten



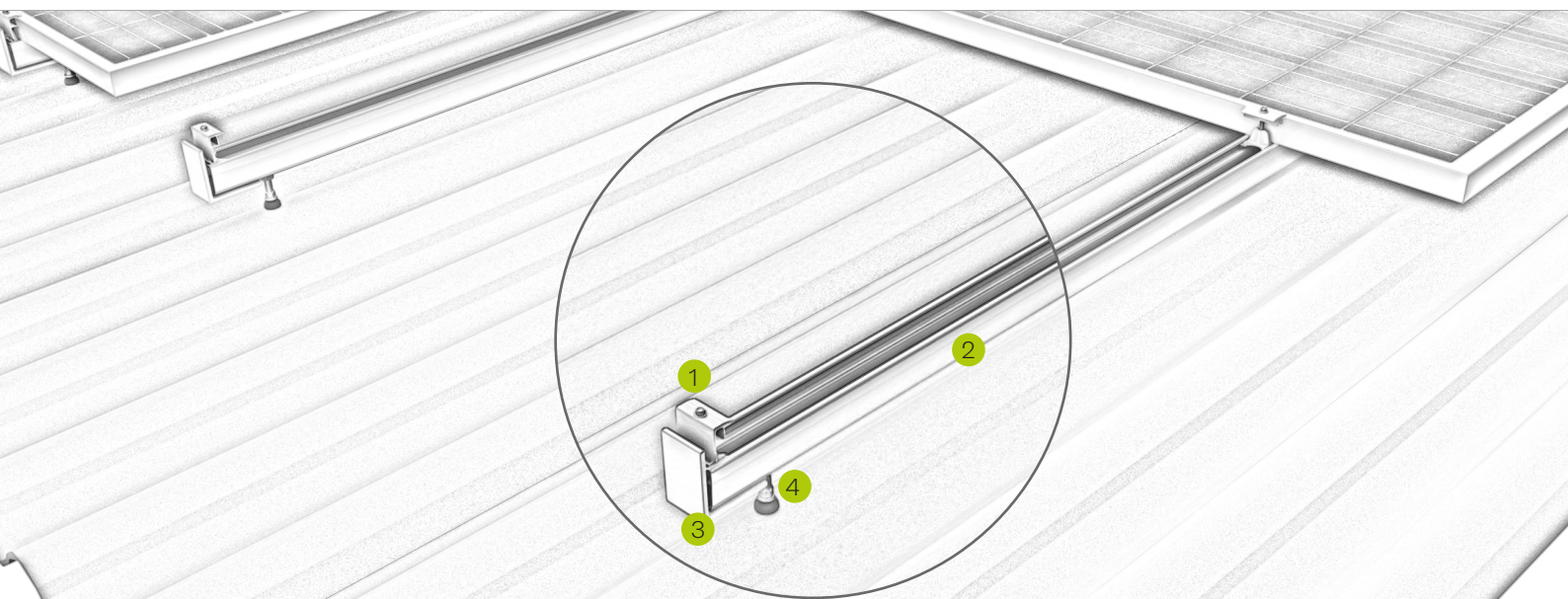
Zentrische Lastenleitung in Stockschraube



Kreuzschienenverbund C-Schienen



C-Schiene als Kabelkanal

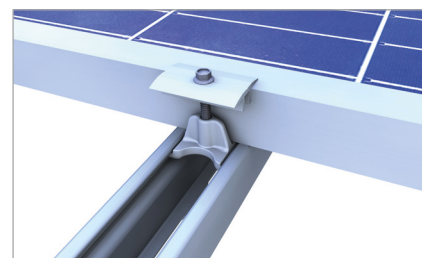


## Bild Bezeichnung

- |   |                                                                                                                                                                                      |
|---|--------------------------------------------------------------------------------------------------------------------------------------------------------------------------------------|
| 1 | <b>Mittel- und Endklemmen</b> <ul style="list-style-type: none"> <li>• in schwarz und blank für alle Rahmenhöhen</li> <li>• montagefreundlich dank Arretierfunktion</li> </ul>       |
| 2 | <b>C-Schiene</b> <ul style="list-style-type: none"> <li>• in verschiedenen Stärken und Längen erhältlich</li> <li>• trittfest während der Montage</li> </ul>                         |
| 3 | <b>Abrutschsicherung</b> <ul style="list-style-type: none"> <li>• bei Quermontage als Abrutschsicherungschluss</li> <li>• für den optisch ansprechenden Schienenabschluss</li> </ul> |
| 4 | <b>Stockschraube</b> <ul style="list-style-type: none"> <li>• hoch belastbar durch zentrische Lasteinleitung</li> <li>• komplett vorkonfektioniert</li> </ul>                        |



Stockschraube komplett vorkonfektioniert



Mittelklemme in C-Schiene 47

Montagevideo



novotegra GmbH  
Eisenbahnstraße 150 | 72072 Tübingen | Deutschland  
Tel. +49 7071 98987-0, info@novotegra.com  
www.novotegra.com

Irrtümer und Änderungen vorbehalten.  
Stand: Januar 2021 / TP