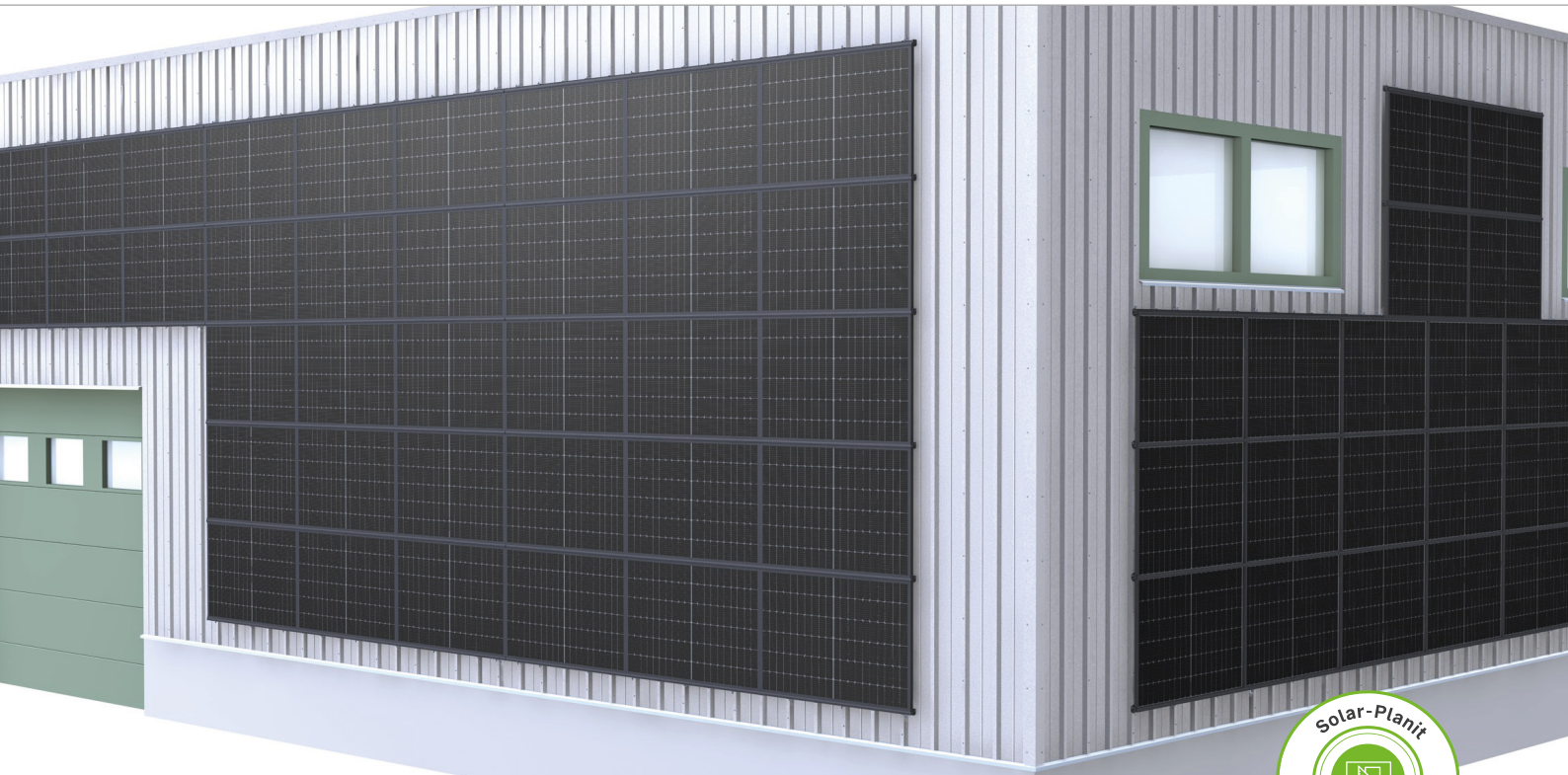


Blech-Fassade | Einlegesystem Trapezklammer

Einlegesystem mit Direktbefestigung auf Trapezblech-Fassaden



Überzeugende Qualität für Trapezblech

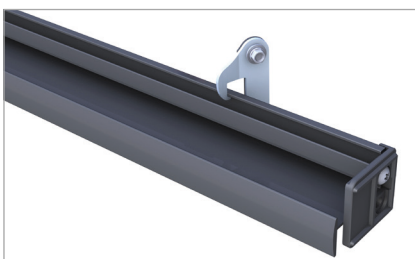
- sehr wenige Bauteile
- Modulhochkant- und quermontage möglich
- Schnelle und unkomplizierte Planung inkl. statischem Nachweis
- Direktbefestigung der Trapezklammer mit Bohrschrauben seitlich an der Hochsicke
- Einlegeschiene wird von Klammern an der Fassade gehalten

Produktvarianten

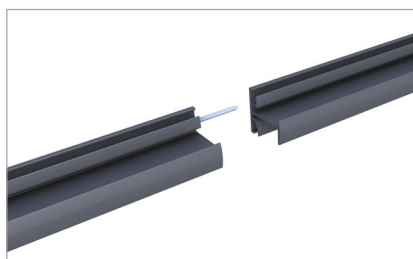
- Einlegeschiene in schwarz eloxiert und blank erhältlich in unterschiedlichen Höhen für alle gängigen Modulrahmenhöhen

Ihre Vorteile

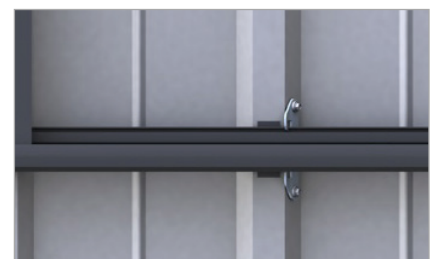
- hochwertige Anlagenoptik und schnelle Montage dank Einlegesystem
- hohe Haltekräfte durch spanlose Direktbefestigung mit bauaufsichtlich zugelassenen Dünnblechschrauben



Einlegeschiene auf EPDM mit Trapezklammer



Verbindung Einlegeschiene auf Trapezblech



Befestigung der Trapezklammer an der Hochsicke

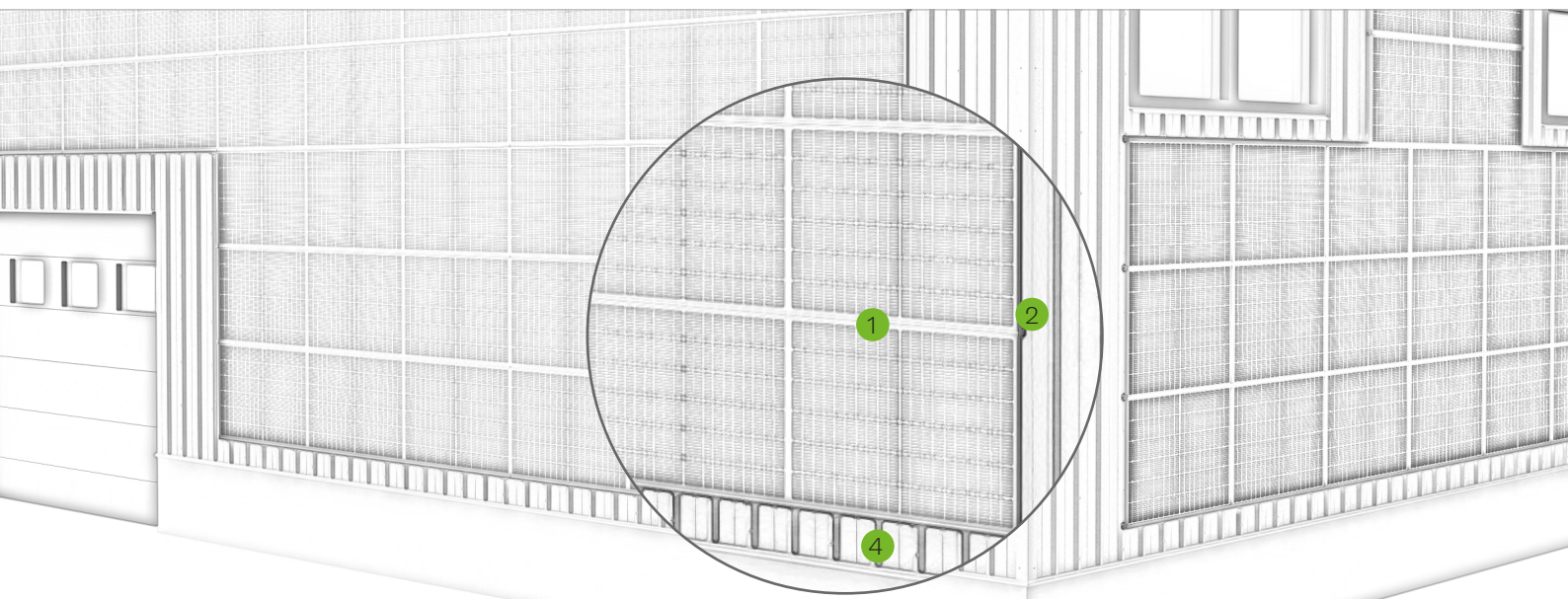
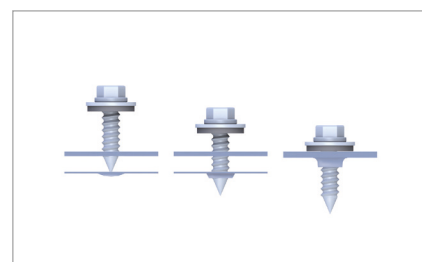


Bild Bezeichnung

- | | |
|---|---|
| 1 | Einlegeschiene <ul style="list-style-type: none"> • in schwarz und blank für alle Rahmenhöhen • Modulverlegung schwimmend und spannungsfrei |
| 2 | Randanschlag <ul style="list-style-type: none"> • farblich auf die Einlegeschiene abgestimmt • kein Herauswandern der Module möglich |
| 3 | EPDM-Dichtstreifen <ul style="list-style-type: none"> • Schutz- und Dichtlage zugleich • Beständig gegen Witterungseinflüsse |
| 4 | Fassadenbefestigung <ul style="list-style-type: none"> • Trapezklammer-Set zur Befestigung von Einlegeschielen • spanlose Verschraubung durch Bohrspitze |



Spanloses Verschrauben für höhere Auszugskräfte



Schuttlage unter den Einlegeschielen

Montagevideo



Deutsches
Institut
für
Bautechnik



Bauart geprüft
Regelmäßige
Produktions-
überwachung
www.dib.de
ID: 1111111111

novotegra GmbH
Eisenbahnstraße 150 | 72072 Tübingen | Deutschland
Tel. +49 7071 98987-0, info@novotegra.com
www.novotegra.com

Irrtümer und Änderungen vorbehalten.
Stand: April 2024 / TP