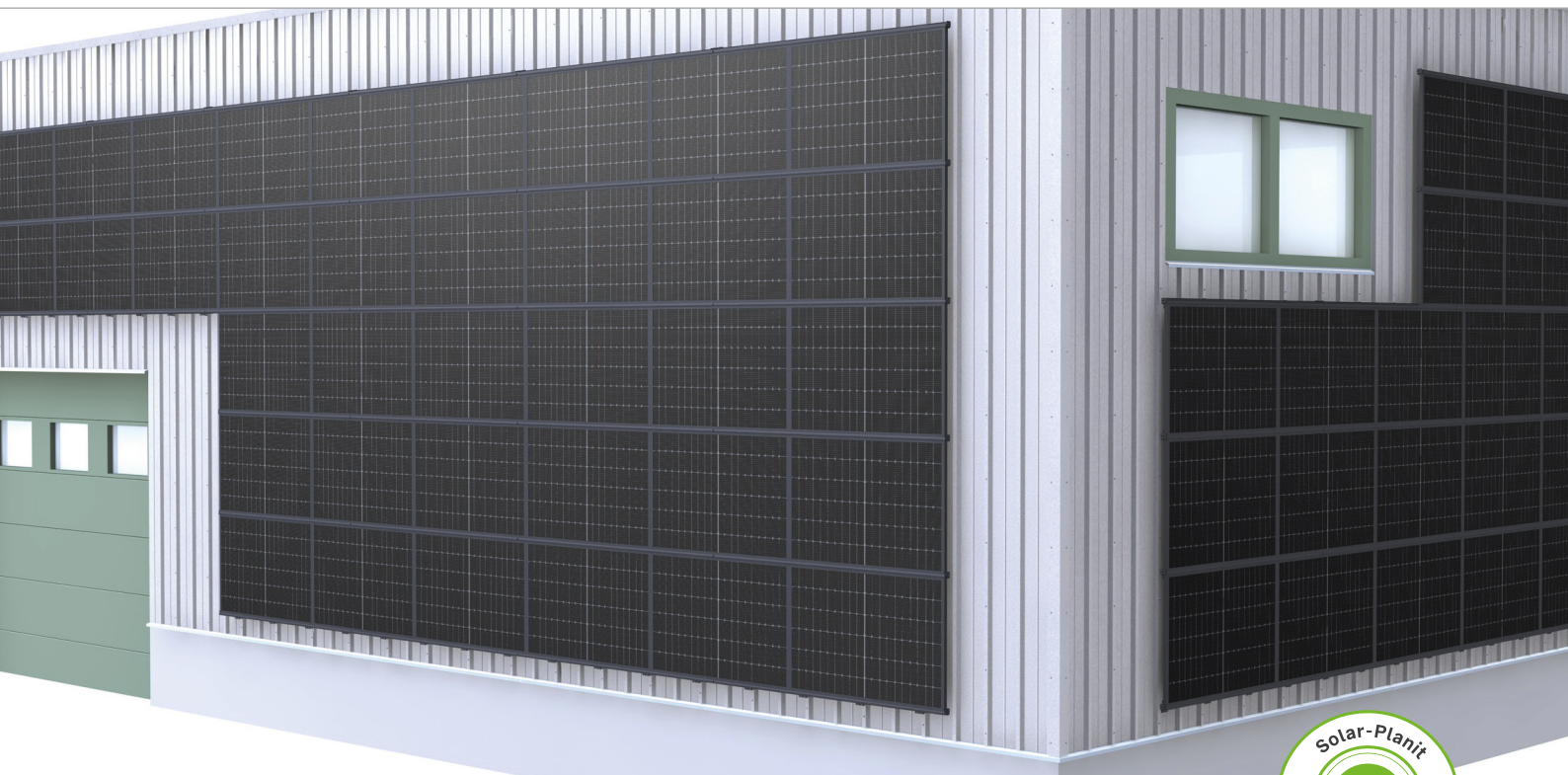


Blech-Fassade | Einlegesystem Kurzprofil

Einlegesystem mit Direktbefestigung an Trapezblech-Fassaden



Gut kombiniert – Einlegeschiene auf Kurzprofil

- systemübergreifende Bauteile
- Modulhochkant- und quermontage möglich
- Schnelle und unkomplizierte Planung inkl. statischem Nachweis
- Direktbefestigung auf der Hochsicke
- Montage der Einlegeschiene mittels Kreuzschienenverbinder

Produktvarianten

- Kurzprofile in unterschiedlichen Höhen verfügbar
- C 71 Kurzprofil - viel Platz für die Montage von Optimierern oder Mikrowechselrichtern
- Einlegeschiene in schwarz eloxiert und blank erhältlich in unterschiedlichen Höhen für alle gängigen Modulrahmenhöhen

Ihre Vorteile

- Gute Modulhinterlüftung
- wenige Bauteile, komplett vorkonfektioniert
- hochwertige Anlagenoptik und schnelle Montage dank Einlegesystem
- hohe Haltekräfte durch spanlose Direktbefestigung mit bauaufsichtlich zugelassenen Dünnblechschrauben



Kurzprofile C47 und C71



Befestigung Einlegeschiene auf Kurzprofil



Befestigung Kurzprofile an der Fassade

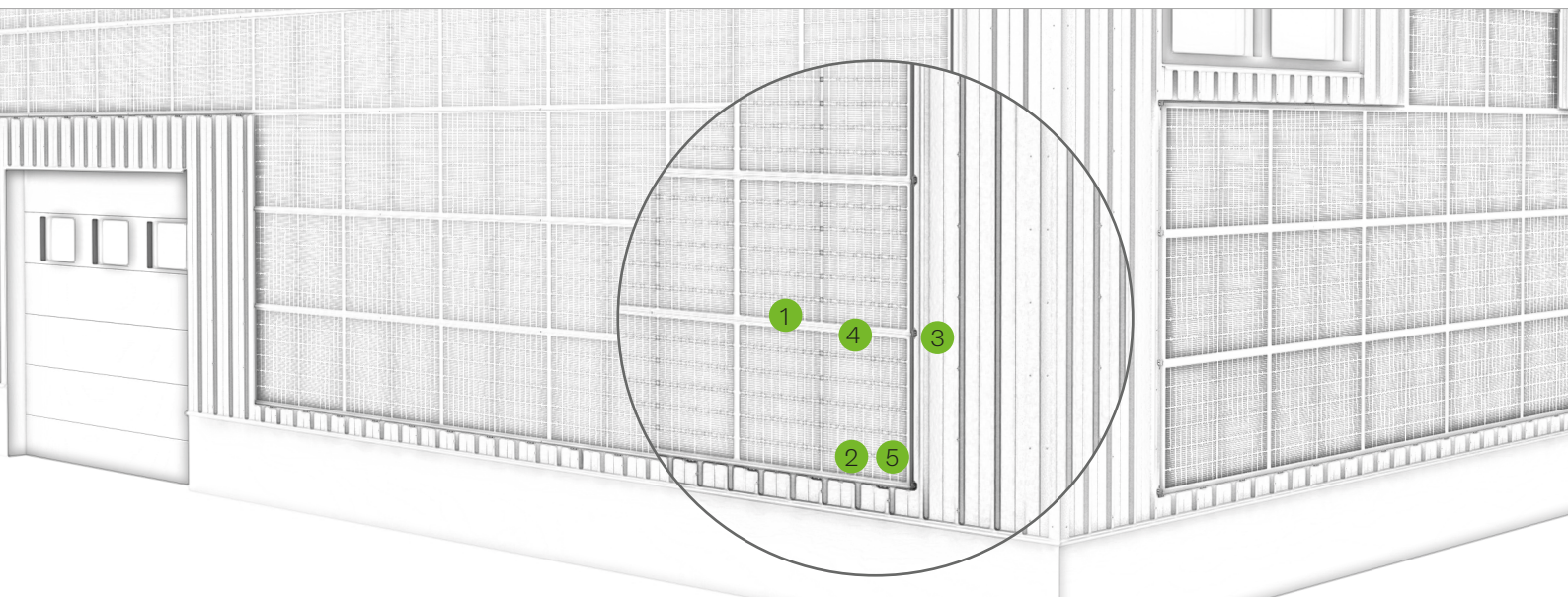
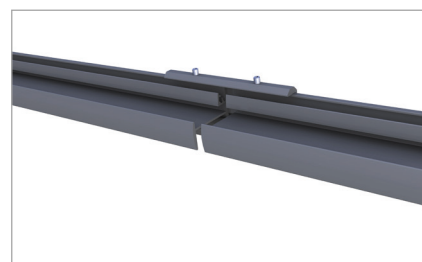
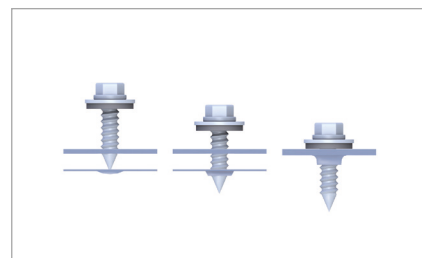


Bild Bezeichnung

- | | |
|---|---|
| 1 | Einlegeschiene <ul style="list-style-type: none"> • in schwarz und blank für alle Rahmenhöhen • Modulverlegung schwimmend und spannungsfrei |
| 2 | Kurzprofil <ul style="list-style-type: none"> • Materialsparende Befestigung auf der Hochsicke • komplett vorkonfektioniert mit EPDM und Lochraster |
| 3 | Randanschlag <ul style="list-style-type: none"> • farblich auf die Einlegeschiene abgestimmt • kein Herauswandern der Module möglich |
| 4 | Kreuzschienenverbinder <ul style="list-style-type: none"> • sichere Verbindung durch Kraft- und Formschluss • komplett vorkonfektioniert |
| 5 | Befestigungsschraube <ul style="list-style-type: none"> • mit bauaufsichtlicher Zulassung für spanlose Befestigung • hohe Haltekräfte dank Trichterbildung |



Schienenverbinder Einlegeschiene



Spanloses Verschrauben für höhere Auszugskräfte

Montagevideo



Deutsches
Institut
für
Bautechnik

DIBt



Bauart geprüft
Regelmäßige
Produktions-
überwachung
www.dib.de
ID: 1111111111

novotegra GmbH
Eisenbahnstraße 150 | 72072 Tübingen | Deutschland
Tel. +49 7071 98987-0, info@novotegra.com
www.novotegra.com

Irrtümer und Änderungen vorbehalten.
Stand: April 2024 / TP