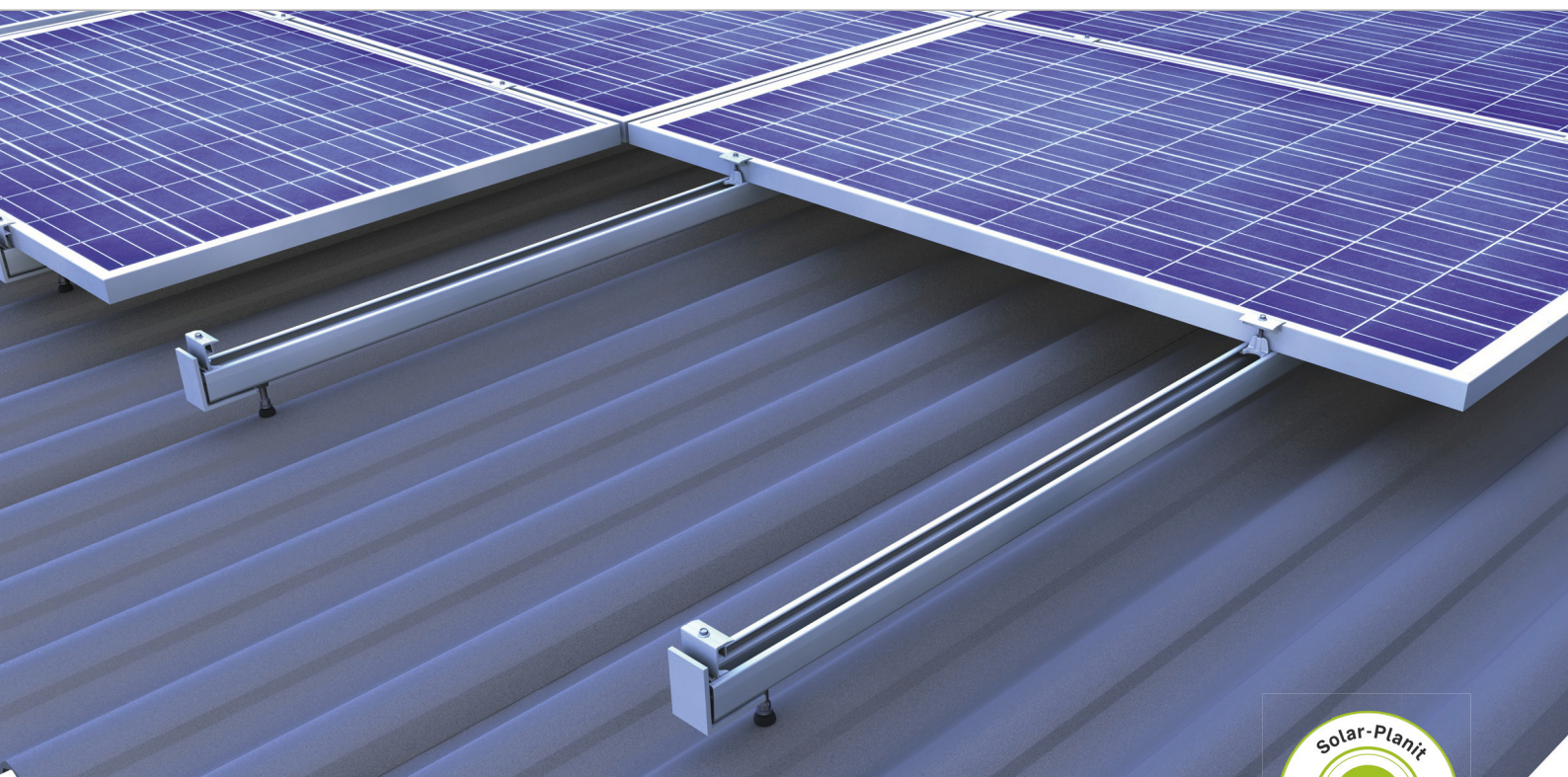
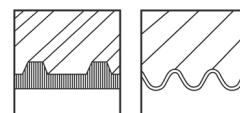


Bølgeeternit- og sandwichtag | Klemmesystem

Klemmesystem et-lags med liggende monterede moduler



Læt montage system teknik

- Komponenter, der kan bruges på tværs af systemerne
- Med krydsskinnesamling er også højkantmontering mulig
- 2 klemmer til alle rammehøjder i sort eloxeret eller blank

Produktvarianter

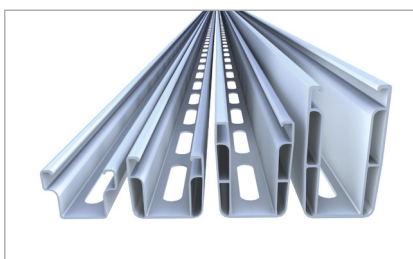
- også egnet til sandwich- og trapeztag
- Stokskrue til træ- og stållægter fås
- Stokstruer til træ fås i M10 og M12

DINE FORDELE

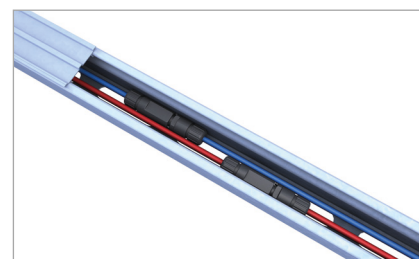
- Komplet formonterede stokskrue med centreret lastfordeling
- Mulighed for store spændvidder (C-skinne 71-2/C-skinne 95-3)
- C-skinnen er samtidig kabelkanal
- Løsning til træ- og stållægter



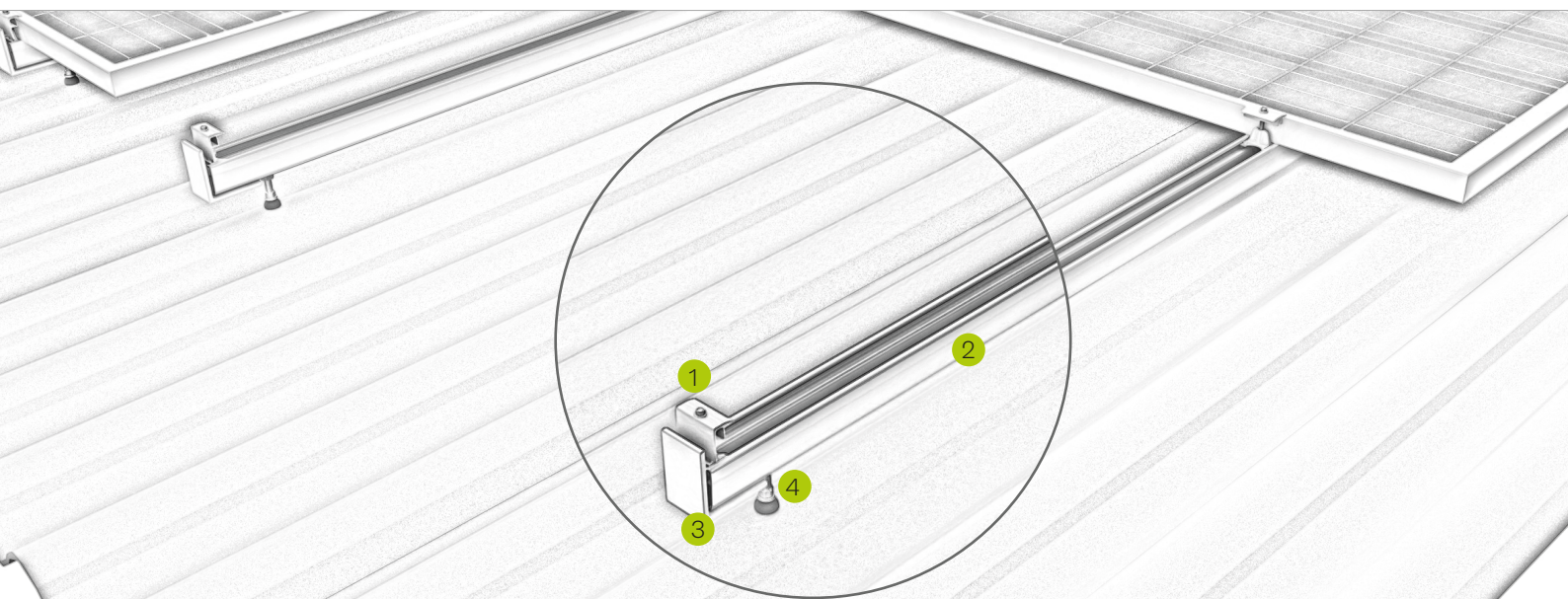
Centreret lastfordeling i stokskruen



Krydsskinne forbinder C-skinner



C-skinne kan bruges som kabelkanal

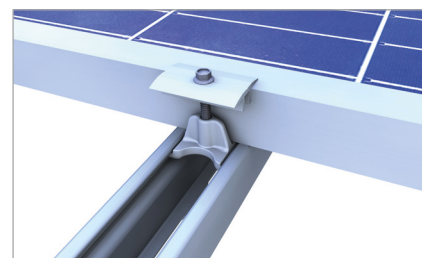


Billede Betegnelse

- | | |
|---|---|
| ① | Mellem- og Endeklemme <ul style="list-style-type: none"> ▪ til alle rammehøjder i sort og blank ▪ Nemt at montere takket være låsefunktion |
| ② | C-skinne <ul style="list-style-type: none"> ▪ fås i forskellige styrker og længder ▪ der kan trædes på den under hele installationen |
| ③ | Glidesikringssæt <ul style="list-style-type: none"> ▪ ved liggende modulmontering som nedglidningssikring ▪ sikrer flot skinneafslutning |
| ④ | Stokskrue <ul style="list-style-type: none"> ▪ høj belastningsevne grundet centreret lastinddeling ▪ helt samlet på forhånd |



Stokskrue komplet formonteret



Mellemklemme i C-skinne C47

Monteringsvideo



novotegra GmbH
Eisenbahnstraße 150 | 72072 Tübingen | Tyskland
Tel. +49 7071 98987-0, info@novotegra.com
www.novotegra.com

Med forbehold for fejl og ændringer.
Version: Januari 2021 / TP