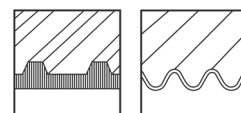
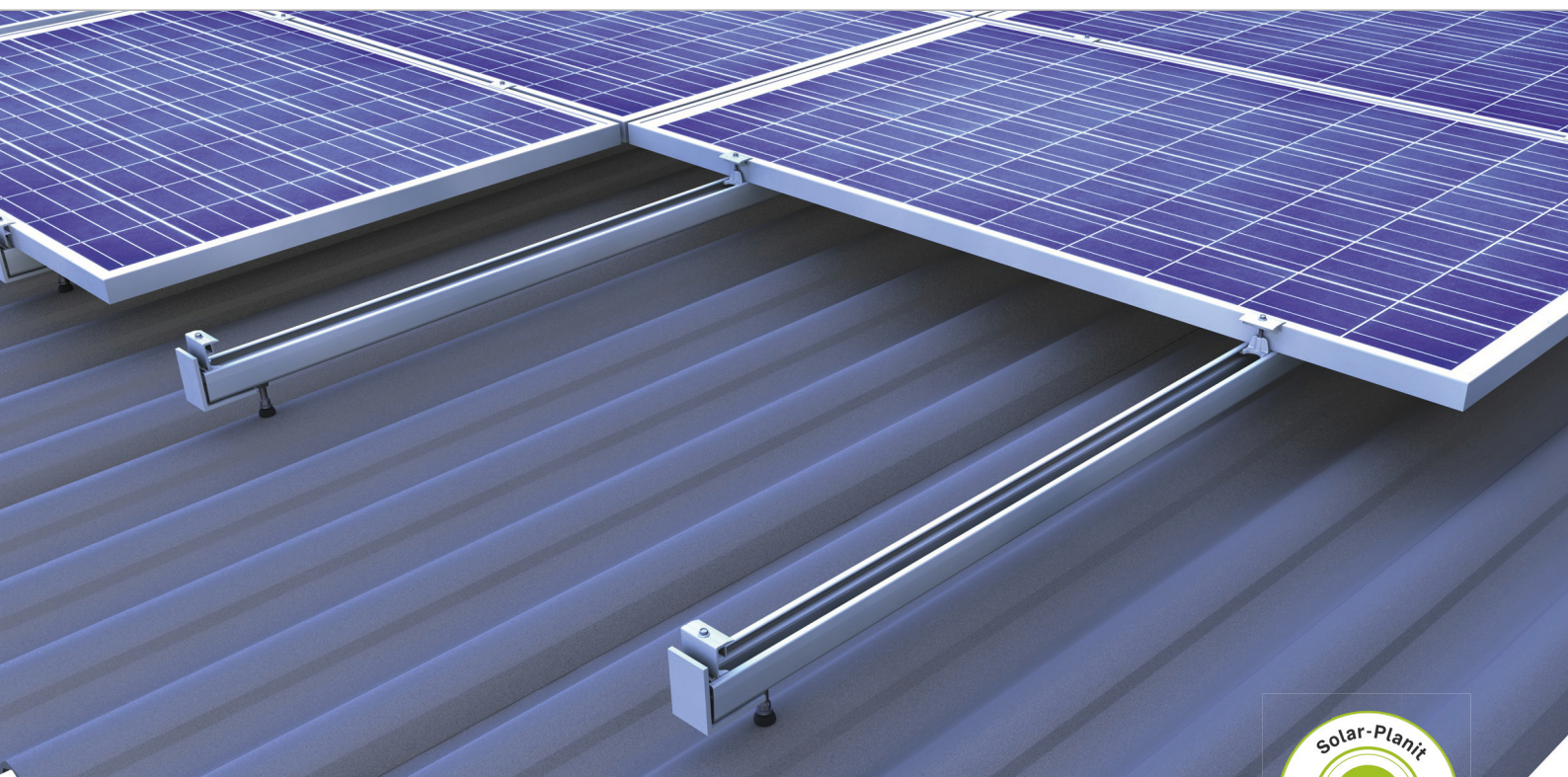


Střecha z vlnitého eternitu a sendvičových panelů | upínací systém



Jednovrstvý s horizontálně montovanými moduly



Jednoduchá montážní technika

- Montážní komponenty použitelné napříč spektrem typu střech
- V případě křížové konstrukce rovněž možnost montáže modulů vertikálně
- 2 svorky pro všechny výšky rámců v barvě černá eloxovaná nebo bez úpravy

Produktové varianty

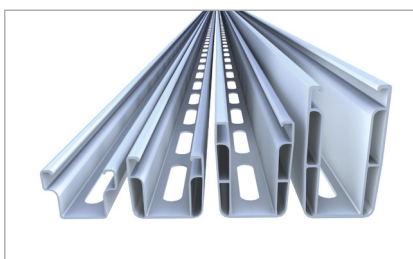
- hodí se i pro střechy ze sendvičových panelů a trapézových plechů
- Kombivruty pro dřevěné a ocelové konstrukce
- Dřevěné kombivruty k dispozici v M10 a M12

VAŠE VÝHODY

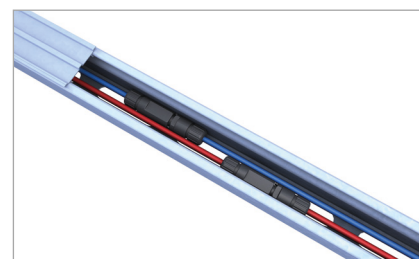
- Kompletně prefabrikované kombivruty s centrováním rozložením zátěže
- Možná použití vysoce pevnostních profilů (C profil 71-2 / C profil 95-3)
- C profil slouží zároveň jako kabelový kanál
- Řešení pro dřevěné a ocelové konstrukce



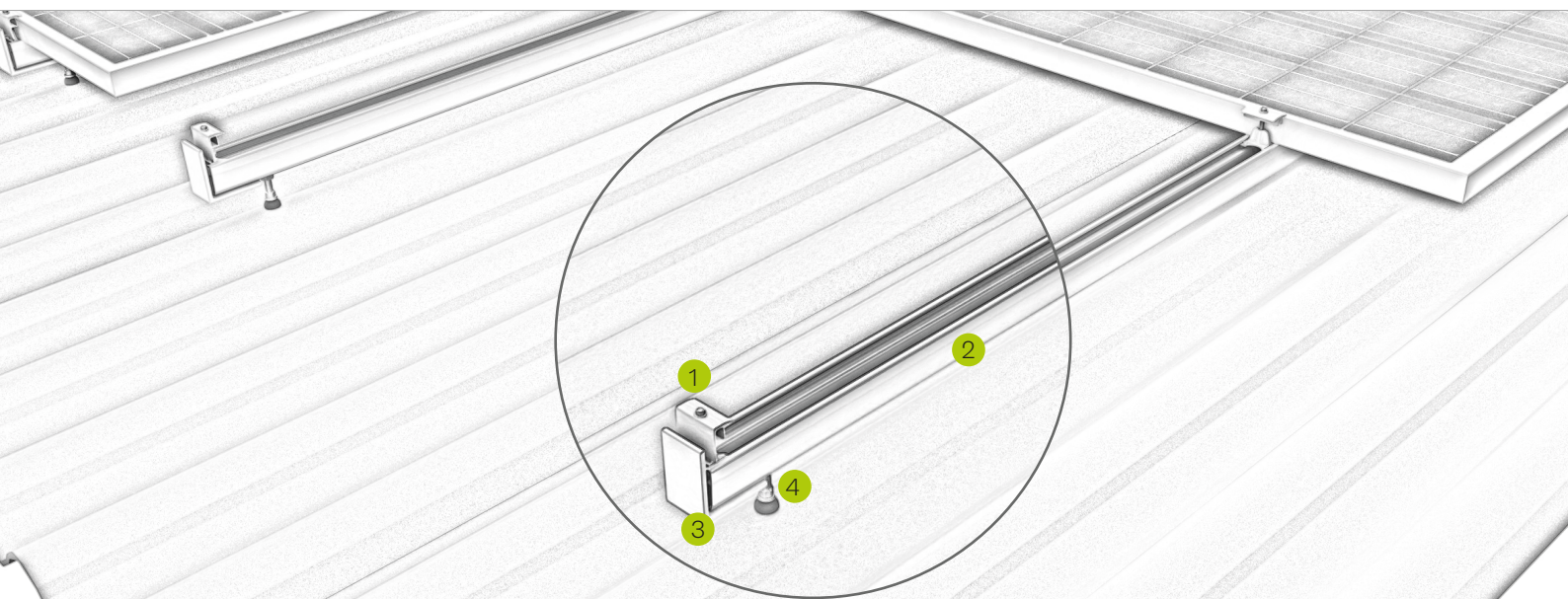
Centrování rozložení zátěže v kombivrutu



Křížová spojka profilů – C-profil



C-profil jako kabelový kanál

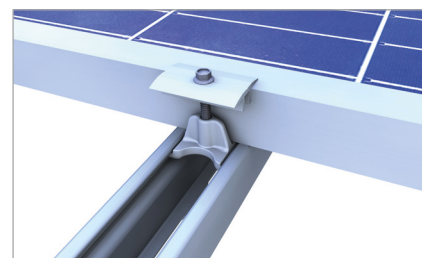


Obrázek Označení

- | | |
|---|---|
| 1 | Středové a koncové úchyty <ul style="list-style-type: none"> ▪ v černé barvě nebo bez úpravy po všechny výše rámu ▪ snadná montáž díky aretační funkci |
| 2 | C-profil <ul style="list-style-type: none"> ▪ k dispozici v různých dimenzích a délkách ▪ Pochozí při montáži |
| 3 | Koncovka <ul style="list-style-type: none"> ▪ pro dobře vypadající zakončení profilu ▪ při příčné montáži jako koncovka pro zajištění proti skluzu |
| 4 | Kombivrut <ul style="list-style-type: none"> ▪ vysoce zatížitelné díky centrovánému rozložení zátěže ▪ kompletně prefabrikováno |



Kombivrut kompletně prefabrikovaný



Středový úchyt v profilu C47

Video



novotegra GmbH
Eisenbahnstraße 150 | 72072 Tübingen | Deutschland
Tel. +49 7071 98987-0, info@novotegra.com
www.novotegra.com

Chyby a změny vyhrazeny.
Stav: únor 2022/ TP