

System fasadowy

Optymalne wykorzystanie fasady



Oczywista wartość dodana dla Twojej fasady

- Pionowa instalacja fotowoltaiczna na fasadzie budynku, odsunięta od ściany i dobrze wentylowana
- Montaż tylko na ścianach o solidnym podłożu (cegła, beton, kamień) bez warstwy izolacyjnej
- Niewielka ilość komponentów. Elementy konstrukcji prefabrykowane
- Zastosowanie naszej sprawdzonej konstrukcji z szyną wsuwaną

Warianty produktów

- Różne wysokości szyny wsuwanej 30 i 35 mm w kolorze czarnym i srebrnym
- możliwy montaż modułów w ułożeniu poziomym i pionowym

Zalety

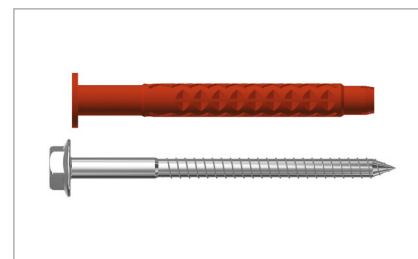
- Nowoczesny i atrakcyjny wygląd fasady
- Elastyczne rozmiary instalacji: od pojedynczego modułu do całej elewacji
- Konstrukcja montowana z zachowaniem odstępu od ściany i z dobrą wentylacją od tyłu



Niewielka ilość komponentów – łatwy i szybki montaż



Bardzo dobra wentylacja modułów od tyłu

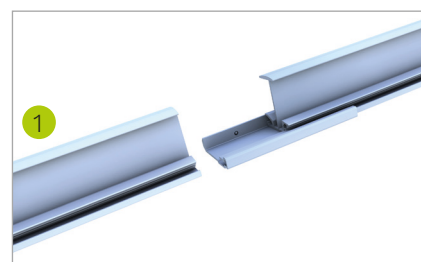


Kołki montażowe z atestem

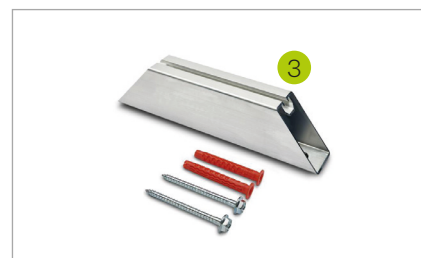


rys. Oznaczenie

- 1 Szyna wsuwana
 - w kolorze srebrnym i czarnym dla wszystkich wysokości ramy modułu
 - Pływające i beznaprężeniowe ułożenie modułów
- 2 Ogranicznik krawędzi
 - kolorystycznie dopasowane do szyny wsuwanej
 - brak możliwości wysunięcia się modułów
- 3 Profil do fasady
 - element montowany na ścianie, dostępny w kolorze czarnym lub srebrnym (aluminium)
 - do montażu szyn wsuwanych
- 4 łącznik krzyżowy do szyn
 - stabilne i pewne połączenie
 - w pełni prefabrykowane i przygotowane elementy montażowe
- 5 Zabezpieczenia przed zsunięciem
 - solidne zabezpieczenie modułów przed zsunięciem
 - możliwy montaż blach perforowanych



Łącznik szyny wsuwanej



Profil do fasady dostępny w kolorze czarnym lub srebrnym (aluminium)

Wideo



novotegra GmbH
Eisenbahnstraße 150 | 72072 Tübingen | Deutschland
Tel. +49 7071 98987-0, info@novotegra.com
www.novotegra.com

Pomyłki i zmiany zastrzeżone.
Stan na: kwiecień: Lipiec 2021 / TP