

**novotegra**

Solution de montage  
pour couverture à  
joint debout



## Solution de montage pour couverture à joint debout

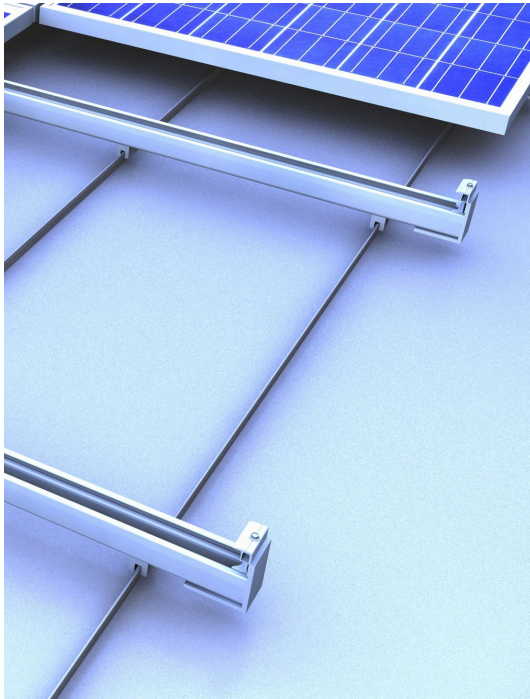


- Système de montage développé par notre entreprise et qui fait ses preuves sur le marché depuis 2006
- Einfache und kostenlose Auslegung mit Onlinetool  
Conception simple et gratuite avec l'outil en ligne Solar-Planit
- Assistance gratuite pour l'installation initiale
- Montage rapide grâce à un haut degré de préfabrication
- Agréments techniques, sécurité contrôlée par le TÜV et DEKRA, marquage CE
- Calcul statique conformément à l'Eurocode et les normes SIA
- Garantie de produit de 12 ans



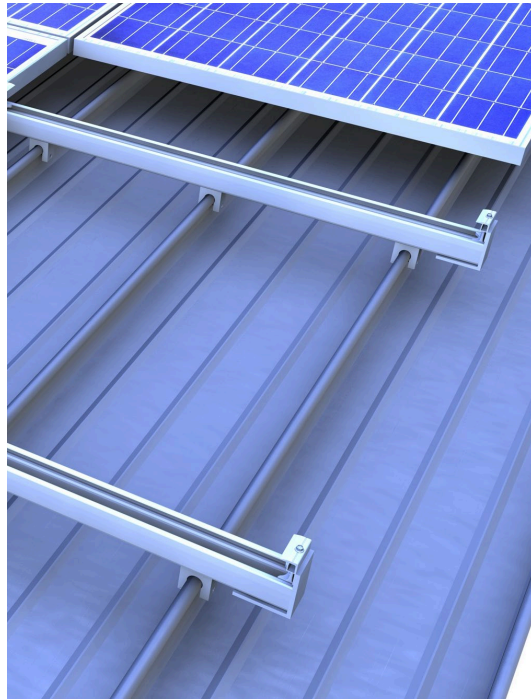
## Variantes de solutions de montage pour la couverture à joint debout

Système de fixation pour montage portrait d'une couverture à joint debout



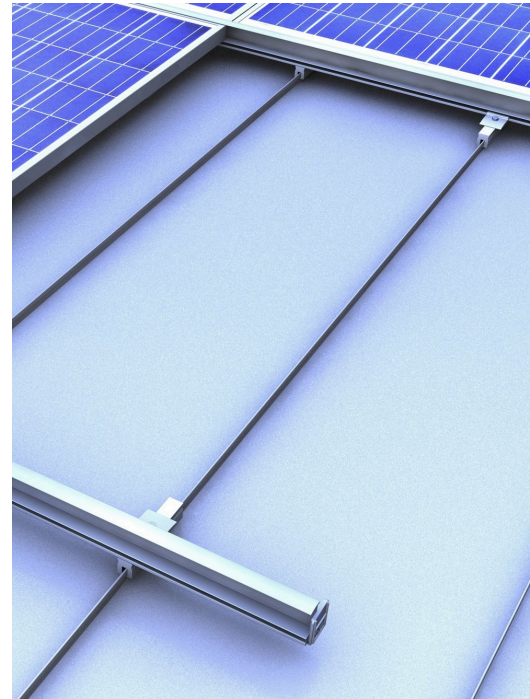
Attache pour joint debout avec rail C47

Système de fixation pour montage portrait d'une couverture à joint arrondi



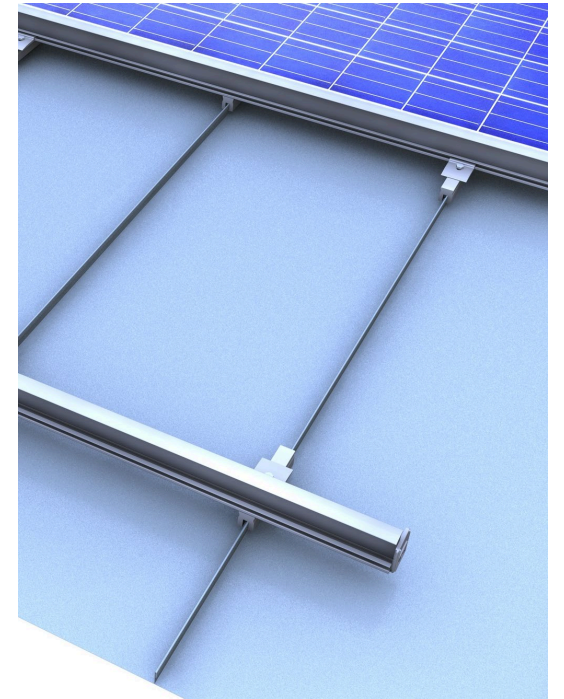
Attache pour joint arrondi avec rail C47

Système d'insertion pour montage portrait d'une couverture à joint debout



Attache pour joint debout avec rail d'insertion

Système d'insertion pour montage paysage d'une couverture à joint debout



Attache pour joint debout avec rail d'insertion avec des panneaux montés en paysage

# novotegra Couverture à joint debout

## Avantages:

- Belle esthétique de l'installation grâce à des rails et des attaches en couleur alu ou en noir anodisé
- Composants compatibles avec plusieurs systèmes différents
- 2 attaches pour toutes les hauteurs de cadre de panneaux conventionnelles
- Le rail sert également de conduit de câbles. Les câbles sont donc ordonnés, ce qui permet d'offrir suffisamment de place pour les prises.
- Application des charges au centre
- Un montage rapide par le haut avec composants offrant une bonne prise en main
- (Très) bonne ventilation à l'arrière des panneaux

*Vous trouverez d'autres avantages, des vidéos de montage et des instructions également sur [YouTube](#) ou sur notre [site Internet](#).*



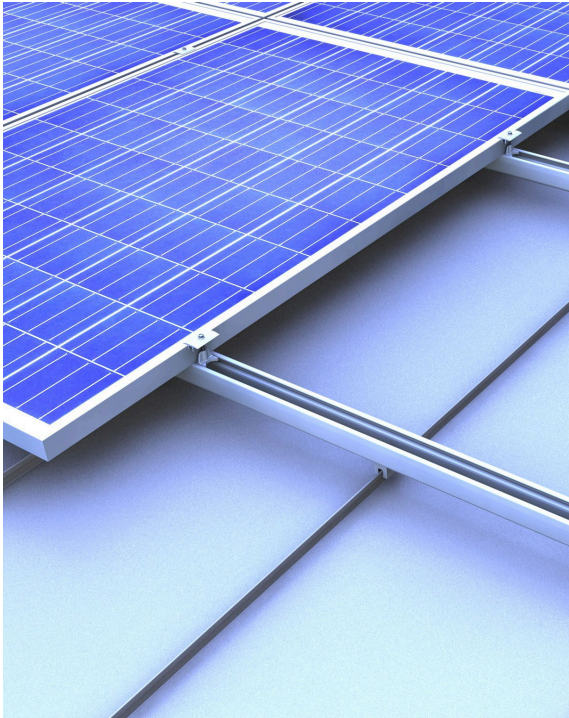
Rail en C sur attache pour joint arrondi



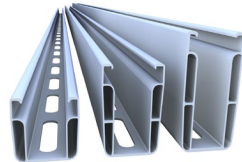
Système de serrage



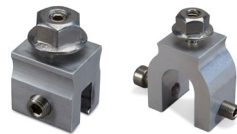
## Attache pour joint debout / attache pour joint arrondi avec rail en C 47 | Détails



- Attaches d'extrémité/centrale en couleur alu ou en noir anodisé
- Vissage facile à réaliser du rail en C avec mécanisme d'arrêt
- Pas de chute ou de glissement de l'attache grâce au tampon en PE au niveau de l'écrou de rail

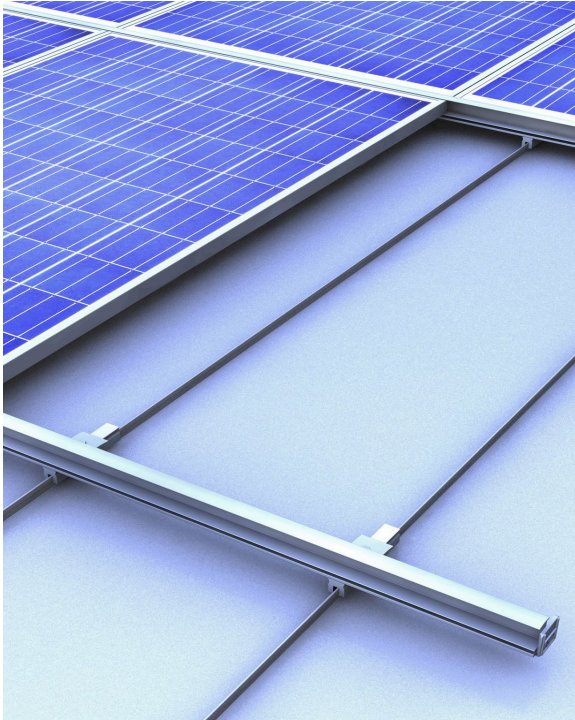


- Rails compatibles avec des systèmes différents, en couleur alu ou en noir anodisé
- Praticable pendant le montage
- Utilisation possible en tant que passage de câbles

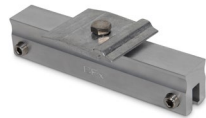


- Montage rapide grâce à la préconfection
- Également pour les couvertures à joint debout en cuivre avec étrier VA
- Raccordement en toute simplicité sur le rail en C

## Attache pour joint debout avec rail d'insertion | Details



- Rails d'insertion en couleur alu ou en noir anodisé pour des hauteurs de cadre de panneaux de 30-50 mm en plusieurs longueurs
- Pose des panneaux sans contrainte et superbe esthétique de l'installation pour le montage paysage ou portrait
- montage rapide, respectueux des panneaux et facile à entretenir



- Raccordement en toute facilité sur le rail d'insertion avec le raccord de rails croisés ES
- Application des charges au centre
- Composant préconfectionné, également pour les couvertures à joint debout en cuivre avec étrier VA



- Arrêt de rail en couleur alu ou en noir anodisé disponible comme extrémité de rail et comme sécurité anti-glissement des panneaux
- Dimensions uniformes pour tous les rails d'insertion
- Les panneaux ne peuvent pas se déplacer

## Autres articles



### Kit d'attache libre C47

Kit d'attache libre pour l'extension de rails en C.



### Cache fin de rail C noir

Cache pour une finition esthétique à l'extrémité du rail.



### Raccord de rail insertion 5 x 100 A2

Raccord de rail pour l'extension de rails d'insertion.



### Kit de sécurité anti-glissement de panneau

Dispositif de sécurité anti-glissement pour la fixation des panneaux avec ou sans perçage de cadre dans le cas d'un montage portrait.

## Autres articles



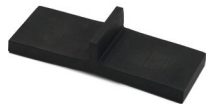
### Pince métal pour joint debout 150

Un étrier en acier inox est nécessaire pour le montage sur des toitures en cuivre.



### Kit de connecteur de terre

Le connecteur de terre est utilisé pour intégrer le rail en C ou le rail de base dans le système de protection contre la foudre.



### Protection EPDM module rail insertion

Pièce en T pour la sécurisation des panneaux dans des rails d'insertion en cas de faible inclinaison des panneaux  $< 10^\circ$ .



### Mise à la terre attache centrale panneau

La mise à la terre établit une connexion électriquement conductrice entre les panneaux solaires et la structure porteuse, permettant ainsi de garantir la portance du parafoudre et la liaison équipotentielle.

optionnel



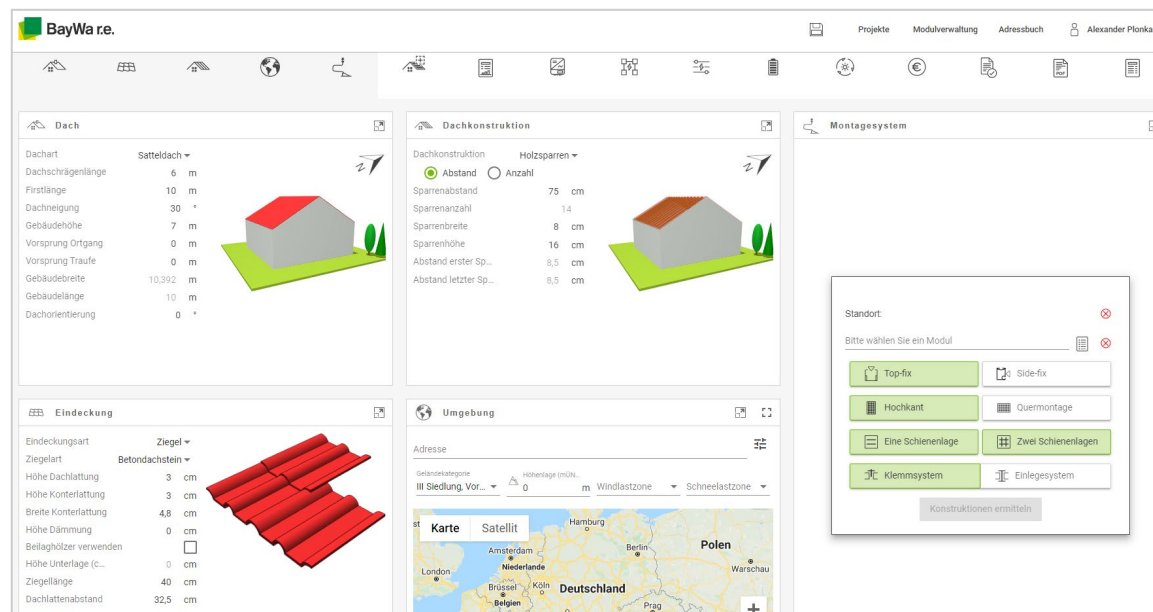
### Couvercle rail en C

Cache du rail en C pour une utilisation à part entière en tant que passage de câbles et pour la protection contre les UV, les intempéries et les rongeurs.

optionnel



# Notre outil de conception gratuit Solar-Planit



## Notre outil Solar-Planit

- Planification complète de votre installation, y compris :
  - Conception du système de montage et conformité statique
  - Disposition des panneaux
  - Agencement de l'ondulateur et système de stockage approprié#
  - Calcul de la rentabilité
  - Documentation relative aux installations
- Planification d'installation en seulement quelques minutes grâce à une utilisation intuitive
- Gratuit et basé sur le Web, avec mise à disposition de webinaires gratuits
- Connexion à notre boutique en ligne
- Les disponibilités peuvent être prises en compte dès la phase de planification

Utilisez notre solution [Solar-Planit](#) !

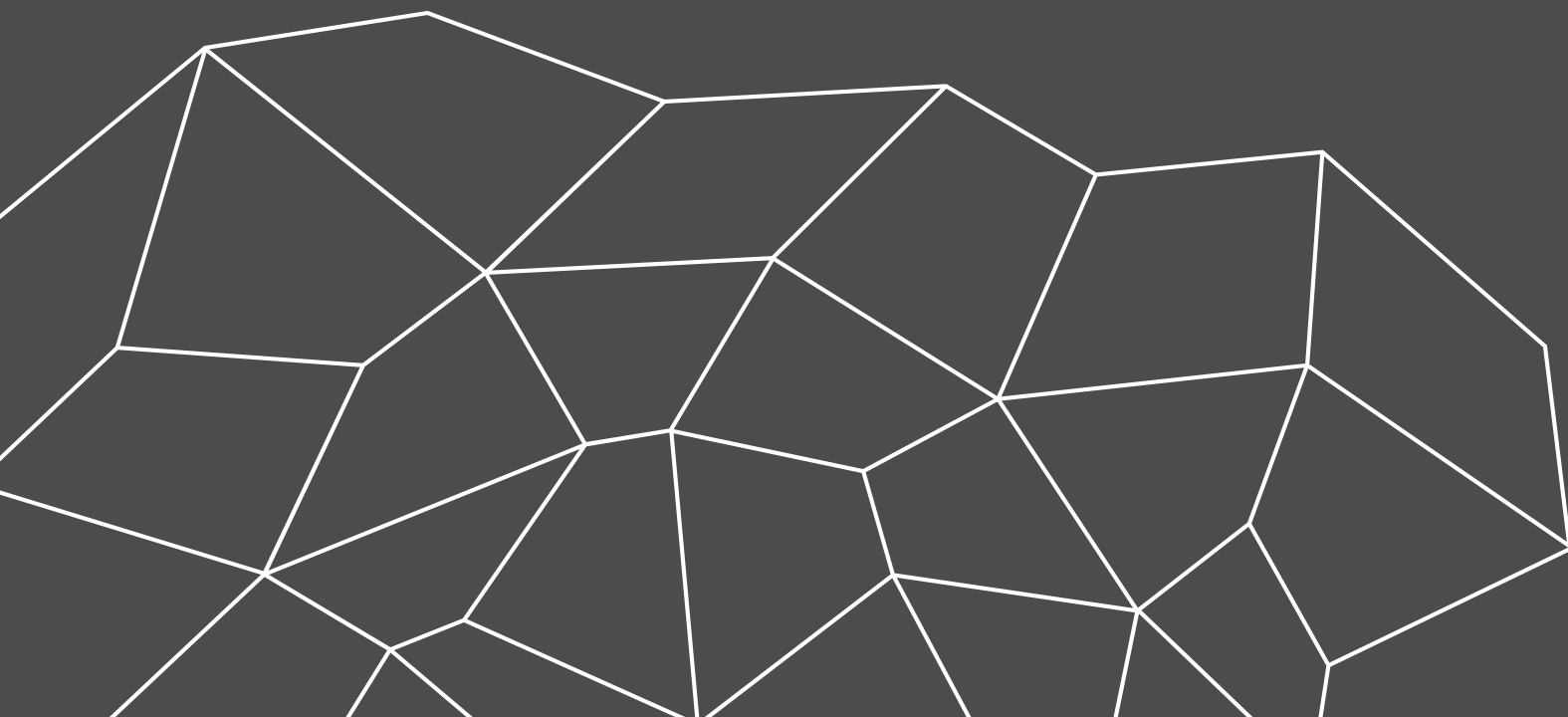
# Notre service d'installation initiale gratuit



## Notre service d'installation initiale

- Accompagnement et instructions avec une assistance technique lors du montage.
- Instructions et accompagnement relatifs au système de montage
- Discussions des résultats du calcul statique
- Conseils et astuces concernant novotegra
- Gratuit pour vous !

*Pour plus d'informations, visitez notre [site web](#) ou contactez votre interlocuteur !*



# Merci!

**novotegra GmbH**

[info@novotegra.com](mailto:info@novotegra.com)

# Copyright

© Copyright novotegra GmbH, 2021

The content of this presentation (including text, graphics, photos, tables, logos, etc.) and the presentation itself are protected by copyright.  
They were created by novotegra GmbH independently.

Any dissemination of the presentation and/or content or parts thereof is only permitted with written permission by novotegra without written permission of novotegra, this document and/or parts of it must not be passed on, modified, published, translated or reproduced, either by photocopies, or by others – in particular by electronic procedures. This reservation also extends to inclusion in or evaluation by databases. Infringements will be prosecuted.