

novotegra

Rozwiązania

montażowe na falistą
płytę bitumiczną i płytę
warstwową



Rozwiązania montażowe na falistą płytę bitumiczną i płytę warstwową

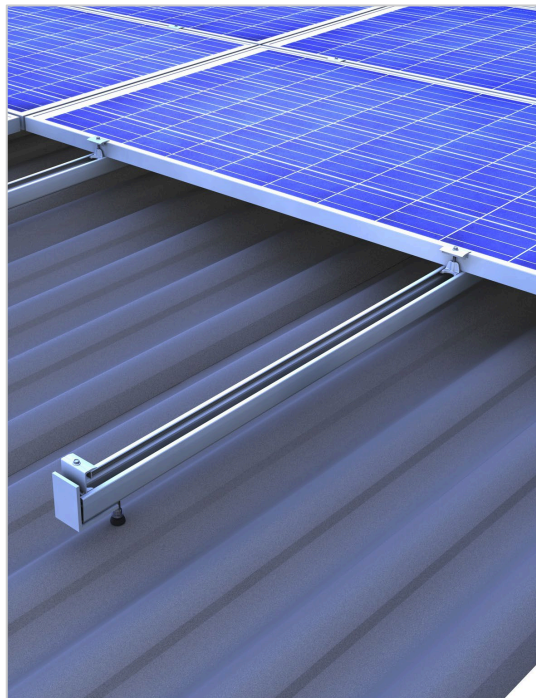


novotegra

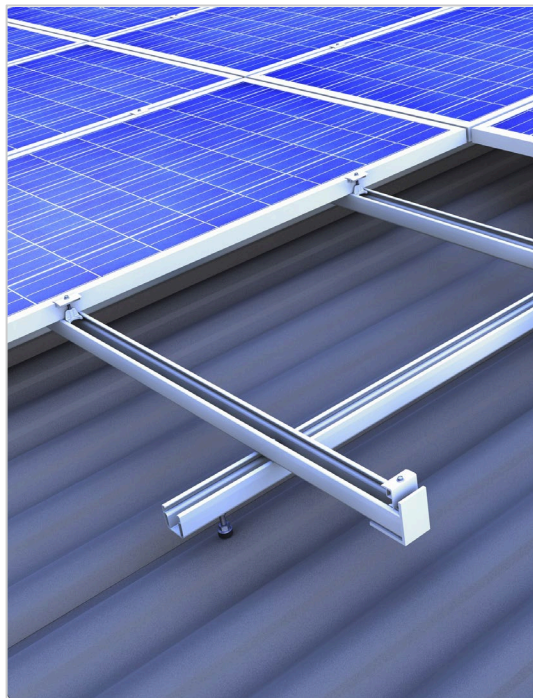
- System montażowy własnego autorstwa, który sprawdza się na rynku od 2006 roku
- Proste i bezpłatne planowanie z naszym programem planistycznym Solar-Planit
- Bezpłatna asysta przy pierwszym montażu
- Szybki montaż dzięki wielu prefabrykowanym elementom
- Dopuszczenia nadzoru budowlanego (DE) TÜV, DEKRA znak CE
- Obliczenia statyczne zgodne z Eurocode i norm SIA
- 12 lat gwarancji na produkty/komponenty

Możliwe rozwiązania na falistą płytę bitumiczną i płytę warstwową

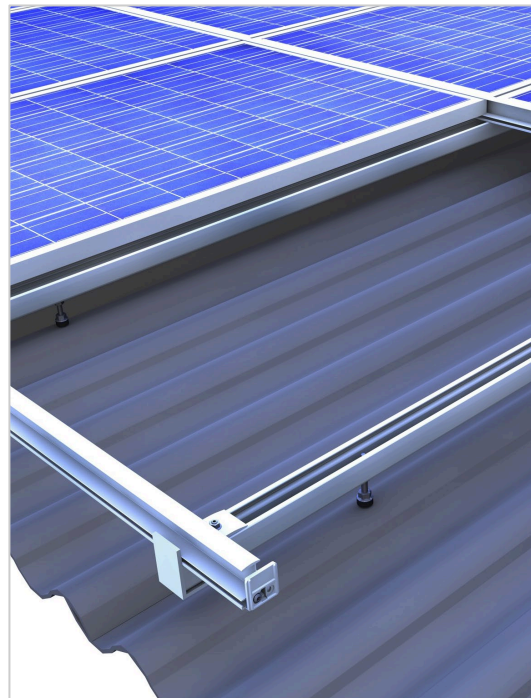
System zaciskowy, układ modułów poziomy, montaż szyn 1 warstwowy



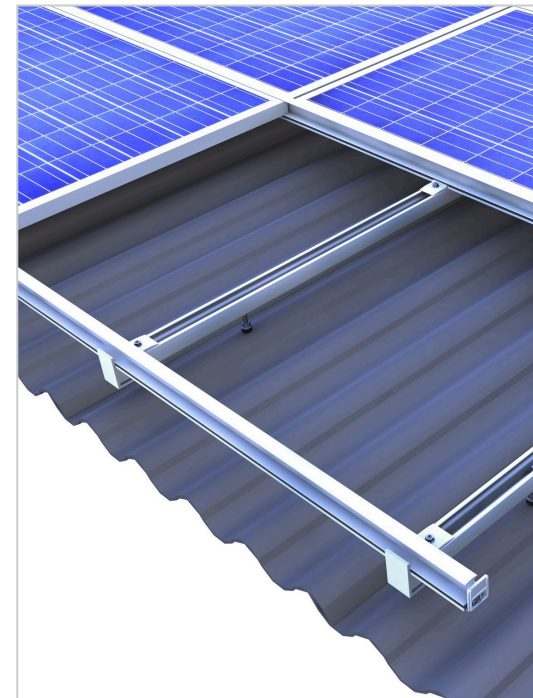
System zaciskowy, układ modułów poziomy, montaż szyn 2 warstwowy



System wsuwany, montaż modułów w pionie



System wsuwany, montaż modułów w poziomie



novotegra top-fix

Zalety:

- Możliwy montaż modułów w układzie pionowym i poziomym
- Klemy blokujące się w szynie C, 2 Klemy dla wszystkich wysokości ram modułów, dostępne w kolorze srebrnym i czarnym
- Atracyjny wygląd instalacji i bardzo dobra wentylacja modułów
- Centralne przeniesienie obciążenia
- Szybki montaż od góry z łatwo dostępnymi elementami montażowymi, które wykorzystywane w innych systemach montażowych
- Duża elastyczność systemu, możliwe duże wypusty szyn
- Szyna C jest wykorzystywana jako kanał kablowy, uporządkowane poprowadzenie kabli, dostateczna ilość miejsca w szynie na wtyczki, możliwość chodzenia po szynie podczas montażu
- Pływający montaż modułów bez naprężeń (system wsywany)

Wiele zalet, filmy montażowe i instruktażowe, instrukcje obsługi znajdziecie Państwo na naszym kanale na [YouTube](#) oraz na naszej stronie [internetowej](#).



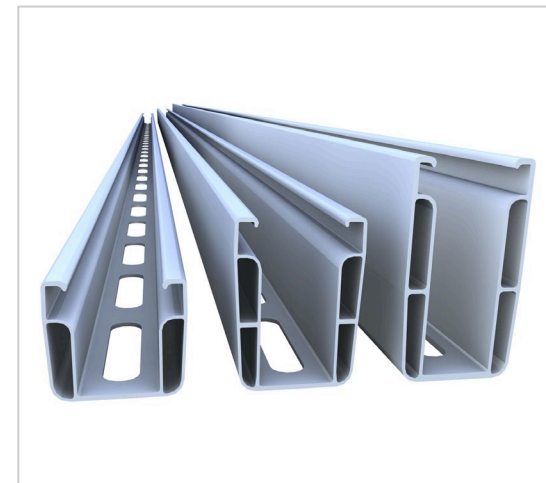
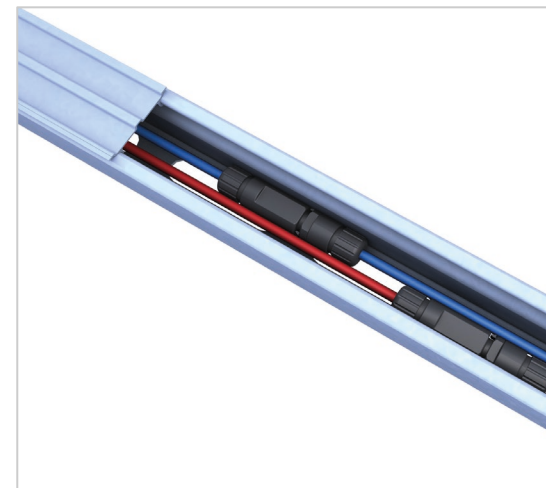
System zaciskowy

Szyna C - więcej niż tylko szyna konstrukcyjna do montażu modułów

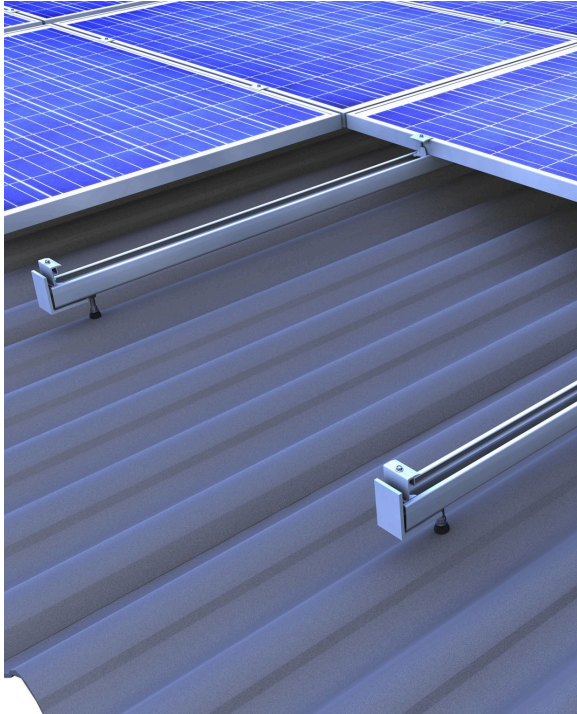
Nasza szyna C jest jedyna w swoim rodzaju: możliwość zastosowania do każdego projektu w odpowiedniej długości i wysokości. Możliwość zastosowania szyny C we wszystkich naszych systemach montażowych na dachach skośnych.

Zalety:

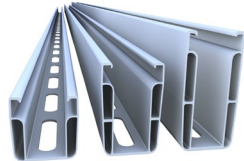
- Szyna C funkcjonuje również jako kanał kablowy - uporządkowane prowadzenie kabli oraz dostatecznie dużo miejsca w szynie na wtyczki.
- Opcjonalna pokrywa dla szyn C zabezpiecza kable przed promieniami UV, wilgocią i zwierzętami.
- Szybki montaż od góry, podłużne otwory umożliwiają optymalne ułożenie szyny.
- Możliwy duży wypust szyny C
- Możliwość chodzenia po szynie podczas montażu (od szyn C 47)
- Szyny dostępne w kolorze srebrnym oraz czarnym
- Jedyne w swoim rodzaju, wykorzystywane w wielu systemach
- Klema wklikiwana w szynę C (system zaciskowy), 2 rozmiary klem dla prawie wszystkich modułów z ramką. Klemy dostępne w kolorze srebrnym i czarnym (system zaciskowy)



Śruba dwugwintowa w połączeniu z szyną C47, system zaciskowy | Szczegóły



- Klemy środkowe i końcowe w kolorze srebrnym i czarnym
- Ułatwiający montaż sposób wklikiwania klem z systemem blokowania
- Brak możliwości wypadnięcia lub zsunięcia się klemy dzięki pokleje PE

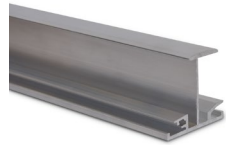
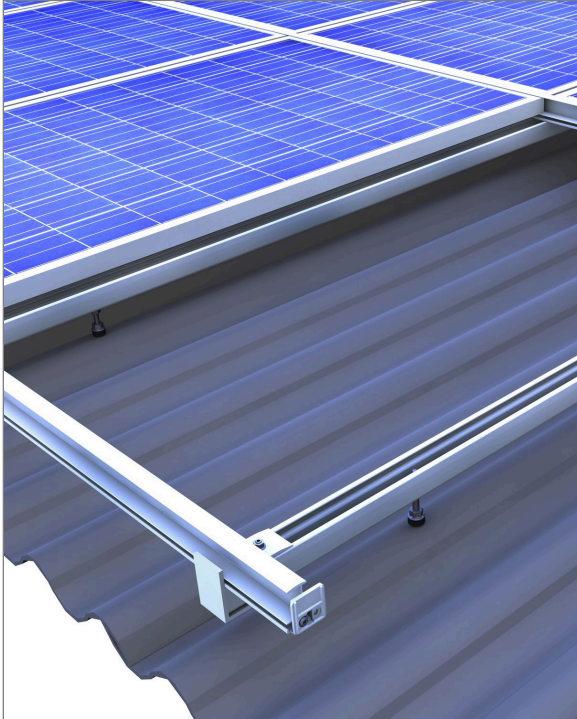


- Możliwość zastosowania tej samej szyny, w kolorze srebrnym i czarnym, w wielu systemach montażowych
- Możliwość chodzenia po szynie podczas montażu
- Możliwość wykorzystania szyny jako kanał kablowy

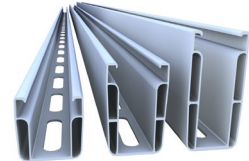


- Wysoka wytrzymałość dzięki centrycznemu przeniesieniu obciążenia
- Łatwy montaż na szynie C
- Dostępna w różnych długościach od 200 do 300 mm

Śruba dwugwintowa w połączeniu z szyną C47, system wsuwany | Szczegóły



- Szyna wsuwana w kolorze srebrnym lub czarnym dostępna w różnych długościach oraz dostosowana do modułów o różnych wysokościach ramy 30-50 mm
- Montaż nie generujący naprężeń na modułach oraz bardzo atrakcyjny wygląd instalacji z możliwością montażu modułów w pionie i poziomie
- Szybki montaż, bez ryzyka uszkodzenia modułu, łatwy dostęp np. podczas prac serwisowych



- Możliwość zastosowania tej samej szyny, w kolorze srebrnym i czarnym, w wielu systemach montażowych
- Możliwość chodzenia po szynie podczas montażu
- Możliwość wykorzystania szyny jako kanał kablowy



- Wysoka wytrzymałość dzięki centrycznemu przeniesieniu obciążenia
- Łatwy montaż na szynie C
- Dostępna w różnych długościach od 200 do 300 mm

Artykuły opcjonalne



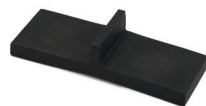
Zestaw ograniczników ES

Ogranicznik do szyn wsuwanych dostępny w kolorze srebrnym lub czarnym jako zakończenie szyny oraz zabezpieczenie przed zsunięciem.



Konektor uziemiający

Konektor uziemiający stosowany do szyny C oraz szyny podstawowej dla połączenia odgromowego.



Zabezpieczenie teowe EPDM ES

Gumowe zabezpieczenie modułów w kształcie teownika do montażu w szynie wsuwanej i niewielkim nachyleniu $< 10^\circ$.



Błaszka kontaktowa

Błaszka kontaktowa zapewnia połączenie wyrównawcze między modułami i konstrukcją montażową.

opcjonalnie



Pokrywa do szyn C

Pokrywa do szyny C pozwalająca w pełni wykorzystać szynę jako kanał kablowy oraz dla ochrony kabli przed promieniami UV, warunkami atmosferycznymi oraz zwierzętami.

opcjonalnie

Artykuły opcjonalne



Łączniki do szyn C47

Łącznik (zestaw) do przedłużenia szyny C, opcjonalnie również jako łącznik ruchomy z czterema śrubami.



Zestaw łączników do szyn ES

Łącznik dla przedłużenia szyny wsuwanej.



Łączniki do szyn C47

Łącznik do szyny C47 s montowany wewnątrz podwójnej ścianki szyny dla przedłużenia szyny C.



Zestaw krzyżowych łączników do szyn N ES M8

Dla połączenia szyn w układzie krzyżowym, szyny wsuwanej na szynie N.



Zaslepka C47 czarna

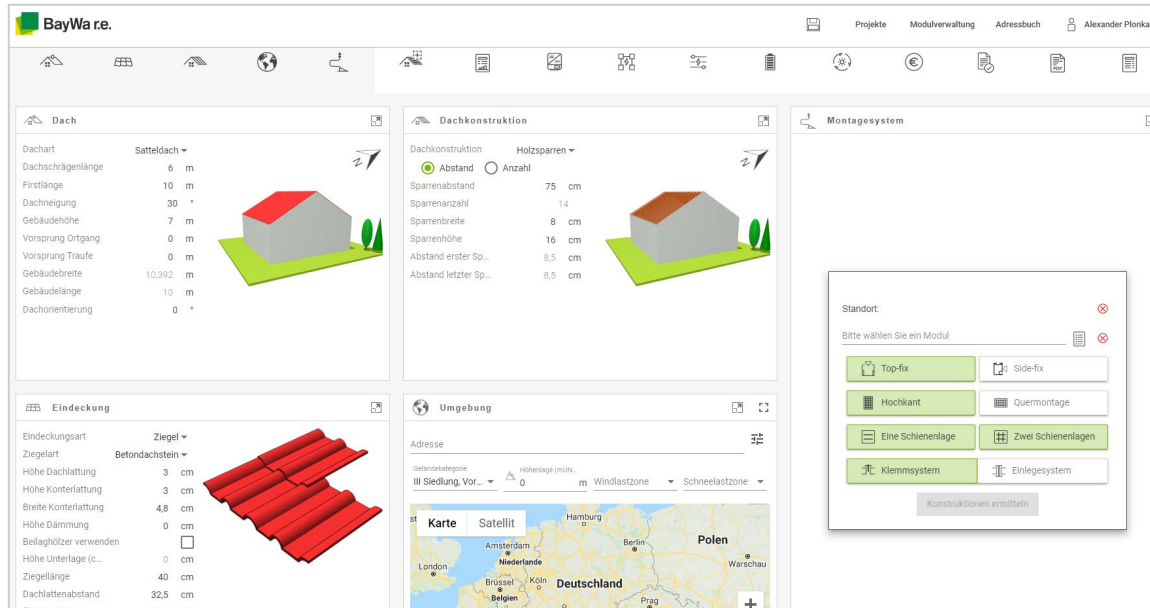
Zaślepka dla starannego i eleganckiego zakończenia szyny.



Zabezpieczenia przed zsunieciem i zaslepki do szyny C

Kątownik aluminiowy dla estetycznego zakończenia szyny C lub zastosowany jako zabezpieczenie przed zsunieciem dla modułów montowanych w poziomie.

Nasz darmowy program-narzędzie planistyczne Solar-Planit



Nasz Solar-Planit

- Kompletne zaplanowanie instalacji zawierające:
 - Ułożenie systemu montażowego i obliczenia statyczne
 - Wybór modułów
 - Wybór falownika i odpowiedniego zestawu magazynu energii
 - Kalkulacja efektywności ekonomicznej
 - Pełna dokumentacja dotycząca instalacji
- Planowanie instalacji w kilka minut dzięki intuicyjnemu interfejsowi
- Darmowy i dostępny online łącznie z darmowymi webinarami
- Powiązany z naszą platformą zakupową/webshopem
- Już w trakcie planowania widoczna jest dostępność poszczególnych artykułów

Wypróbujcie Państwo nasz [Solar-Planit!](#)

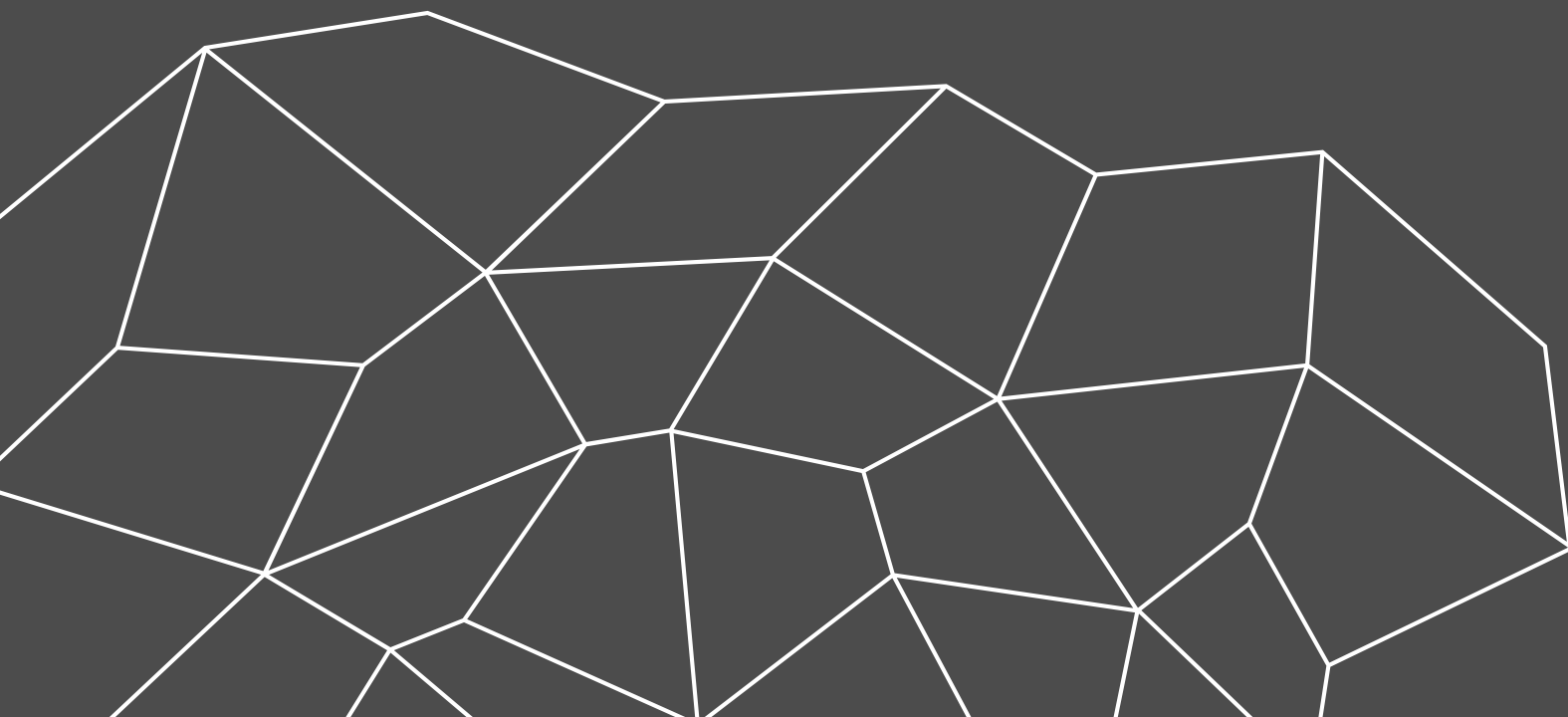
Nasza bezpłatna asysta przy pierwszym montażu



Nasza asysta przy pierwszym montażu

- Wsparcie i instruktaż ze strony doradcy technicznego podczas montażu
- Instruktaż i wsparcie w zakresie całego systemu montażowego
- Omówienie wyników obliczeń statycznych
- Porady i wskazówki dotyczące novotegry
- To wszystko dla Państwa bezpłatnie

Więcej informacji znajdą Państwo na naszej stronie [internetowej](#) lub u swojego opiekuna handlowego!



**Bardzo
dziękuję!**

novotegra GmbH

info@novotegra.com

Copyright

© Copyright novotegra GmbH, 2021

The content of this presentation (including text, graphics, photos, tables, logos, etc.) and the presentation itself are protected by copyright. They were created by novotegra GmbH independently.

Any dissemination of the presentation and/or content or parts thereof is only permitted with written permission by novotegra without written permission of novotegra, this document and/or parts of it must not be passed on, modified, published, translated or reproduced, either by photocopies, or by others – in particular by electronic procedures. This reservation also extends to inclusion in or evaluation by databases. Infringements will be prosecuted.