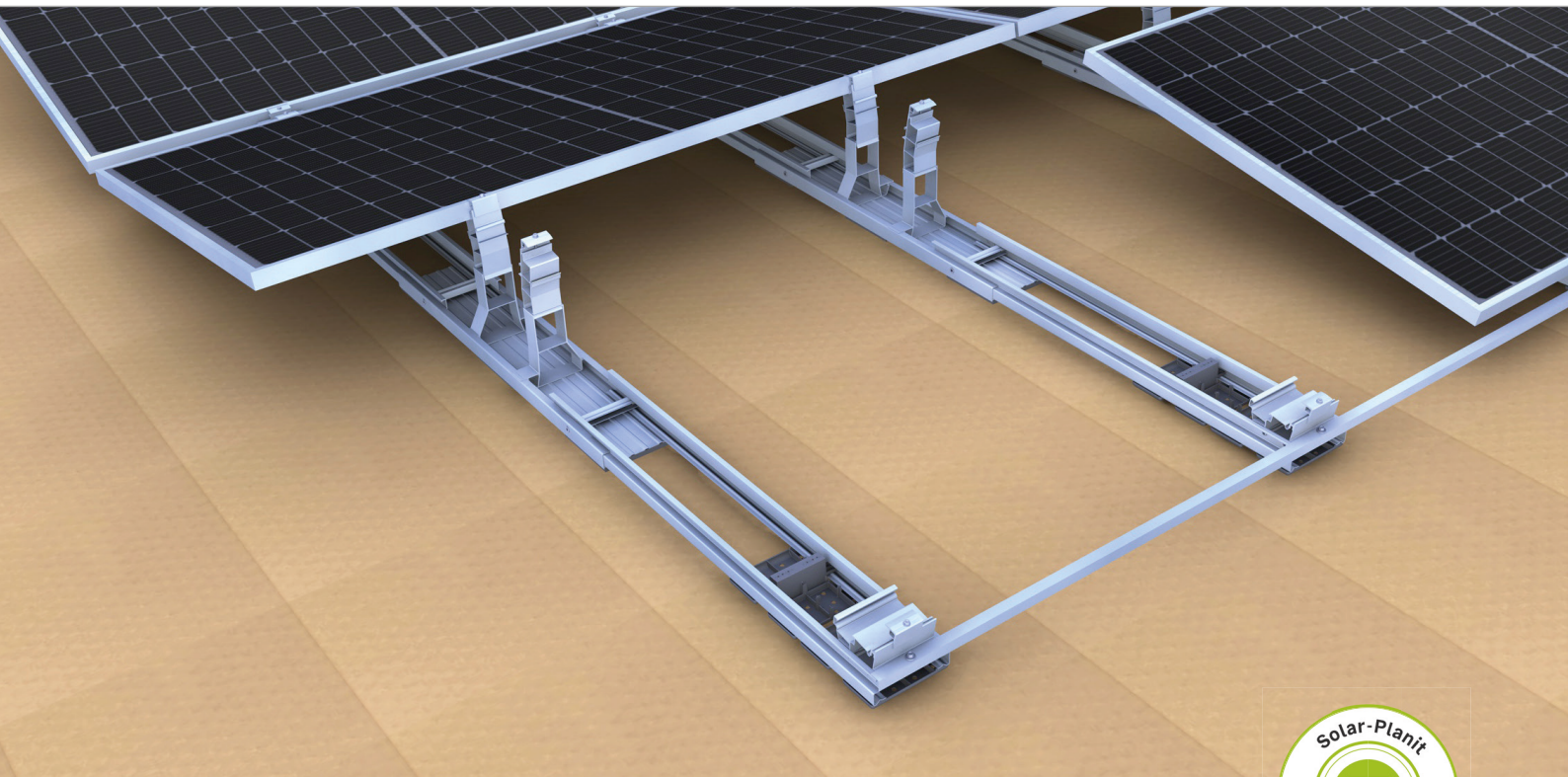
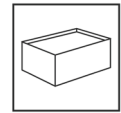


## Flachdach | Ost-West-System III Lange Seite

Klemmung an der langen Rahmenseite der Module für höchste Belastungen



### Starke Leistung und stark bei Witterung

- maximale Nutzung der Dachfläche und gleichmäßige Stromproduktion
- effiziente Flächennutzung dank 10° Modulneigung und Quermontage
- Querverbindungen für hohe Stabilität

### Produktvarianten

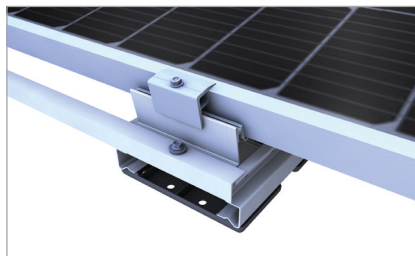
- viele Optionalbauteile wie z.B. Kabelkanäle, Befestigungs-Set für Optimierer, Ballastwannen und Ballastauslager

## Ihre Vorteile

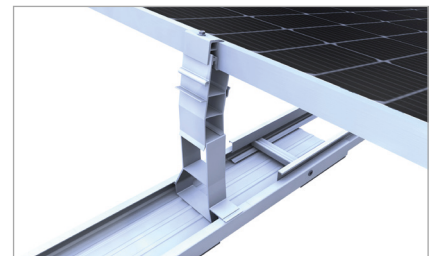
- Klemmung des Moduls im optimalen Bereich der langen Rahmenseite für maximale Wind- und Schneelasten v.a. bei großen Modulen
- Geringer logistischer Aufwand und optimales Handling durch kurze Bauteile
- Einfache und schnelle Montage dank hohem Vorfertigungsgrad und werkzeuglosem Click-System
- Windkanalgetestete Aerodynamik



Click-Mechanismus zur werkzeuglosen Verbindung



Anlagenrand mit Endklemme, Basisfuß und Zugband

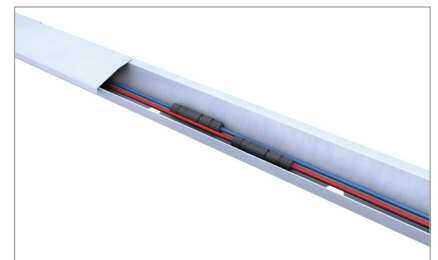


Basiselement mit eingeklickten Modulstützen

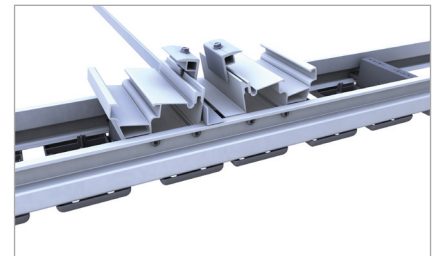


Bild Bezeichnung

- | Bild | Bezeichnung  |
|------|--|
| 1    | <p><b>Basiselement Ost-West</b></p> <ul style="list-style-type: none"> <li>▪ Modulstützen werkzeuglos einklickbar</li> <li>▪ Verbinder- und Abschluss-Sets werkzeuglos montierbar</li> </ul>                                     |
| 2    | <p><b>Verbinder-Set Ost-West</b></p> <ul style="list-style-type: none"> <li>▪ zur Verbindung zweier Basiselemente Ost-West</li> <li>▪ mit integrierten (vormontierten) Basisfüßen</li> </ul>                                     |
| 3    | <p><b>Abschluss-Set</b></p> <ul style="list-style-type: none"> <li>▪ zum Abschluss an Anlagenrändern</li> <li>▪ mit integriertem (vormontiertem) Basisfuß</li> </ul>   |
| 4    | <p><b>Modulstütze 10° lange Seite</b></p> <ul style="list-style-type: none"> <li>▪ werkzeuglos in das Basiselement einklickbar</li> <li>▪ mit integrierter Aufnahme für Kabelkanal und Befestigungs-Set FD Optimierer</li> </ul> |
| 5    | <p><b>Zugbänder zur Lastumlagerung</b></p> <ul style="list-style-type: none"> <li>▪ befestigt an den Basisfüßen im Modulfeldrand</li> <li>▪ Anbringung weiterer Zugbänder nur in jeder zweiten Modulfeldreihe</li> </ul>         |
| 6    | <p><b>Modulbefestiger-Set E</b></p> <ul style="list-style-type: none"> <li>▪ nur eine Klemme für Modulrahmen 30-42 mm</li> <li>▪ montagefreundlich dank Vorbohrung in Basisfuß/Stütze</li> </ul>                                 |



Kabelkanal bietet Platz für Kabel und Stecker



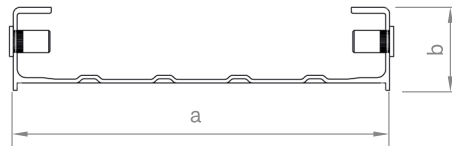
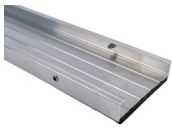
Montage Zugband am Basisfuß

Montagevideo



## Flachdach III: Einzelartikel

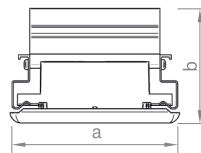
### Basiselement Ost-West



Basiselement für Flachdachsystem III Ost-West zum Einklicken der Modulstützen und zum Anschluss der Verbinder- und Abschluss-Sets. Kompatibel für Modulbreiten 995-1070mm bzw. Modulbreiten 1071-1145 mm.

Art.-Nr.	Bezeichnung	a in mm	b in mm	c in mm	Material
03-001536	Basiselement Ost-West 690mm	150	40		Alu / V2A / PE
03-001537	Basiselement Ost-West 840mm	150	40		Alu / V2A / PE

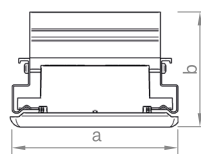
### Verbinder-Set Ost-West



Verbinder-Set Ost-West für Flachdachsystem III mit integrierten Basisfüßen als vorderes Modulauflager in der Anlagenmitte.

Art.-Nr.	Bezeichnung	a in mm	b in mm	c in mm	Material
03-001533	Verbinder-Set Ost-West 1940mm	147	101		Alu / V2A / PP

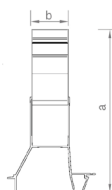
### Abschluss-Set



Abschluss-Set für Flachdachsystem III mit integriertem Basisfuß als vorderes Modulauflager an Anlagenrändern.

Art.-Nr.	Bezeichnung	a in mm	b in mm	c in mm	Material
03-001532	Abschluss-Set 970mm	147	101		Alu / V2A / PP

### Modulstütze



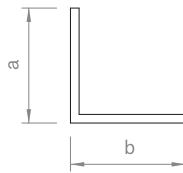
Modulauflegerstütze hinten für Flachdachsystem III, zum Einklicken in das Basiselement bzw. zur Befestigung des Kabelkanals Modulstütze.

Art.-Nr.	Bezeichnung	a in mm	b in mm	c in mm	Material
03-001550	Modulstütze 10°	289	60		Alu



# Flachdach III: Einzelartikel

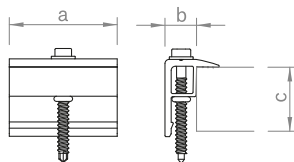
## Zugband



Zugband zur Lastumlagerung, befestigt auf den Abschluss- bzw. Verbinder-Sets Flachdach III.

Art.-Nr.	Bezeichnung	a in mm	b in mm	c in mm	Material
03-001680	Zugband 20x20x1,5 2,00m	20	20		Alu
03-001530	Zugband 20x20x1,5 2,40m	20	20		Alu

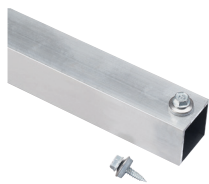
## Modulbefestiger Rand lange Rahmenseite



Endklemme zur Befestigung von Modulen an der langen Rahmenseite. Antrieb Klemmschraube Aussensechskant SW 8, komplett vorkonfektioniert.

Art.-Nr.	Bezeichnung	a in mm	b in mm	c in mm	Material
03-000396	Modulbefestiger-Set E 30-42	52	14	30-42	Alu/V2A
03-000397	Modulbefestiger-Set E 43-52	52	14	43-52	Alu/V2A

## Befestigungs-Set Optimierer

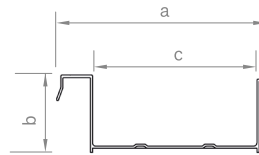
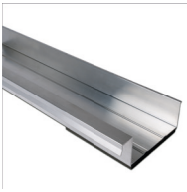


Zur Befestigung eines Moduloptimierers an den Flachdachstützen (Flachdach II, Flachdach III).

Art.-Nr.	Bezeichnung	a in mm	b in mm	c in mm	Material
03-000337	Befestigungs-Set FD Optimierer				Alu/V2A

## Flachdach III: Optionalartikel

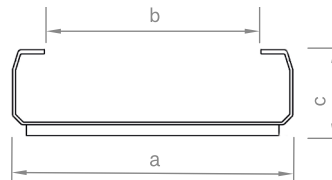
### Ballastwanne



Ballastwanne für Flachdachsystem III zum Einhängen in die Verbinder- bzw. Abschluss-Sets und zum sicherem Auflegen von großformatigem Ballast.

Art.-Nr.	Bezeichnung	a in mm	b in mm	c in mm	Material
03-001681	Ballastwanne 530mm	151	63	120	Alu / PE

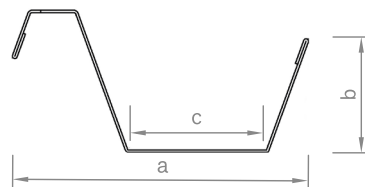
### Ballastausleger



Ballastausleger für Flachdachsystem III zur Ballastauslagerung an Anlagenrändern. Nutzbare Länge 500mm und 1000mm.

Art.-Nr.	Bezeichnung	a in mm	b in mm	c in mm	Material
03-001541	Ballastausleger 650mm	155	120	47	Alu / PE
03-001542	Ballastausleger 1150mm	155	120	47	Alu / PE

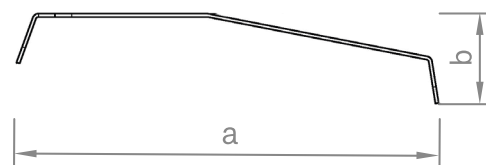
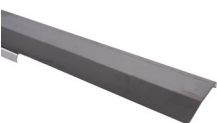
### Kabalkanal



Kabelkanal für Flachdachsystem III zur Befestigung an den Basiselementen und Verlegung der Kabel in Längsrichtung bzw. zur Befestigung an den Modulstützen und Verlegung der Kabel in Querrichtung.

Art.-Nr.	Bezeichnung	a in mm	b in mm	c in mm	Material
03-001569	Kabelkanal Basiselement 1250mm	73	28	33	Alu
03-001544	Kabelkanal Modulstütze 2,00m	73	28	33	Alu
03-001686	Kabelkanal Modulstütze 2,40m	73	28	33	Alu

### Deckel Kabalkanal



Abdeckung für Kabelkanäle des Flachdachsystems III zum Schutz der Kabel vor UV-Strahlung und Witterung.

Art.-Nr.	Bezeichnung	a in mm	b in mm	c in mm	Material
03-001591	Deckel Kabelkanal 1250mm	77	16		Alu

# Flachdach III: Optionalartikel

## Zusatzaufleger

---



Zusatzaufleger für Flachdachsystem III zur Vergrößerung der Lasteinzugsfläche.

Art.-Nr.	Bezeichnung	a in mm	b in mm	c in mm	Material
03-001632	Zusatzaufleger 180x150mm	180	150	55	PP