

## Falstag | ilæggersystem



Etlags-ilæggersystem med moduler monteret på højkant / portræt

Perfekt udseende og høj effektivitet –

ilæggersystemet til tage med stående fals

Gennemtestet klemmeteknik på stående fals og flot anlægssudseende pga. vores ilæggersystem – muliggjort af kombinationen af forlænget ståfalsklemme og gennemtestet ilæggerskinne. Uanset om det drejer sig om en tagkvist eller om et pulntag, med vores ilæggersystem til tag med stående fals kan du udlægge modulerne på højkant eller liggende.

Vælg mellem alublanke og sorte ilæggerskinner – vi har begge varianter, som passer til alle modulrammehøjder.

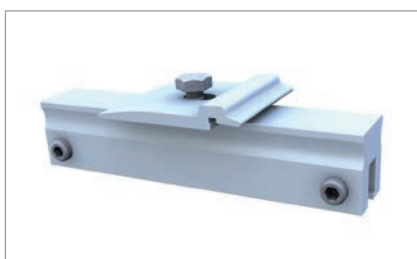
Stålfalsklemmens design muliggør en skånsom fastgørelse på den stående fals og samtidig enkel, direkte fastgørelse af ilæggerskinnen med den gennemtestede holdeclips på stålfalsklemmen.

Det gør vores system effektivt ved montage og konkurrencedygtig i pris, da man helt kan undlade at udlægge et andet skinnesystem. Der er også sørget for et flot udseende: Kantanslaget danner afslutningen på anlægskanten og sikrer desuden modulerne optimalt.

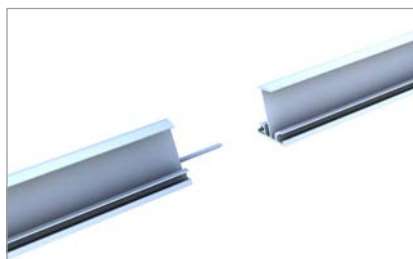
Få komponenter, komplet præfabrikeret – beregnet til hurtig og enkel montage.

### Dine fordele

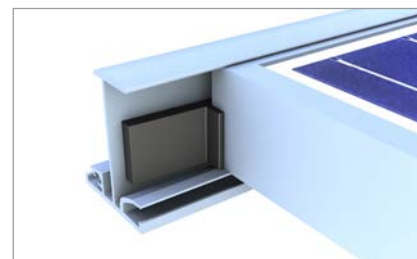
- Diskret anlægssudseende med ilæggersystem
- Gennemtestet ilæggeteknik
- Ilæggerskinne passende til modulrammefarven
- Få komponenter – hurtig montage
- Omkostningsoptimeret etlagssystem
- Komplet præfabrikeret falsklemme med forbinder til ilæggerskinnen
- Klemmeteknik med klemmepunkter på falsbertlingen
- Sikker, stabilt og lang levetid
- Enkel udlægning i overensstemmelse med Eurocode med vores online, og gratis, planlægningssoftware; Solar-Planit



Klemme til ilæggersystem på tag med stående fals



Forbinderprofil ilæggerskinne

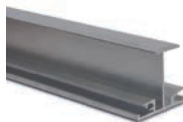


Modulsikring ved lille taghældning

## Ilæggersystem



Ilæggerskinne



Artikelnummer 03-001387

Forbinderprofil



Artikelnummer 03-000647

Kantanslag



Artikelnummer 03-000691

## Befæstningssystem

Tagfastgørelse



Artikelnummer 03-001028



Type Approved  
Regular  
Production  
Surveillance  
[www.tuv.com](http://www.tuv.com)  
ID: 1111212187



BayWa r.e. Solar Energy Systems GmbH | Eisenbahnstraße 150 | D-72072 Tübingen  
Telefon +49 7071 98987-0, Telefax +49 7071 98987-10, [solarenergysystems@baywa-re.com](mailto:solarenergysystems@baywa-re.com)  
[www.baywa-re.com](http://www.baywa-re.com), [solar-distribution.baywa-re.de](http://solar-distribution.baywa-re.de), [novotegra.baywa-re.com](http://novotegra.baywa-re.com)

Har du set novotegas youtube kanal

Om YouTube-kanalen fra novotegra.  
Her finder du nyttige videoer, som giver dig gode tips og tricks til montage.

